

## Thông tin chi tiết của băng keo chống thấm Maxseal cuộn 15cm

- Tên sản phẩm: **Băng dính chống thấm**
- Xuất xứ: Nhật Bản
- Kích thước: rộng 15cm x dài 5m
- Độ dày: 1.2mm
- Hình thức: Dạng cuộn
- Màu sắc: Vân bạc
- Hạn sử dụng: 10 năm
- Bảo quản: Ở nơi khô ráo, thoáng mát và tránh khí hậu ẩm ướt



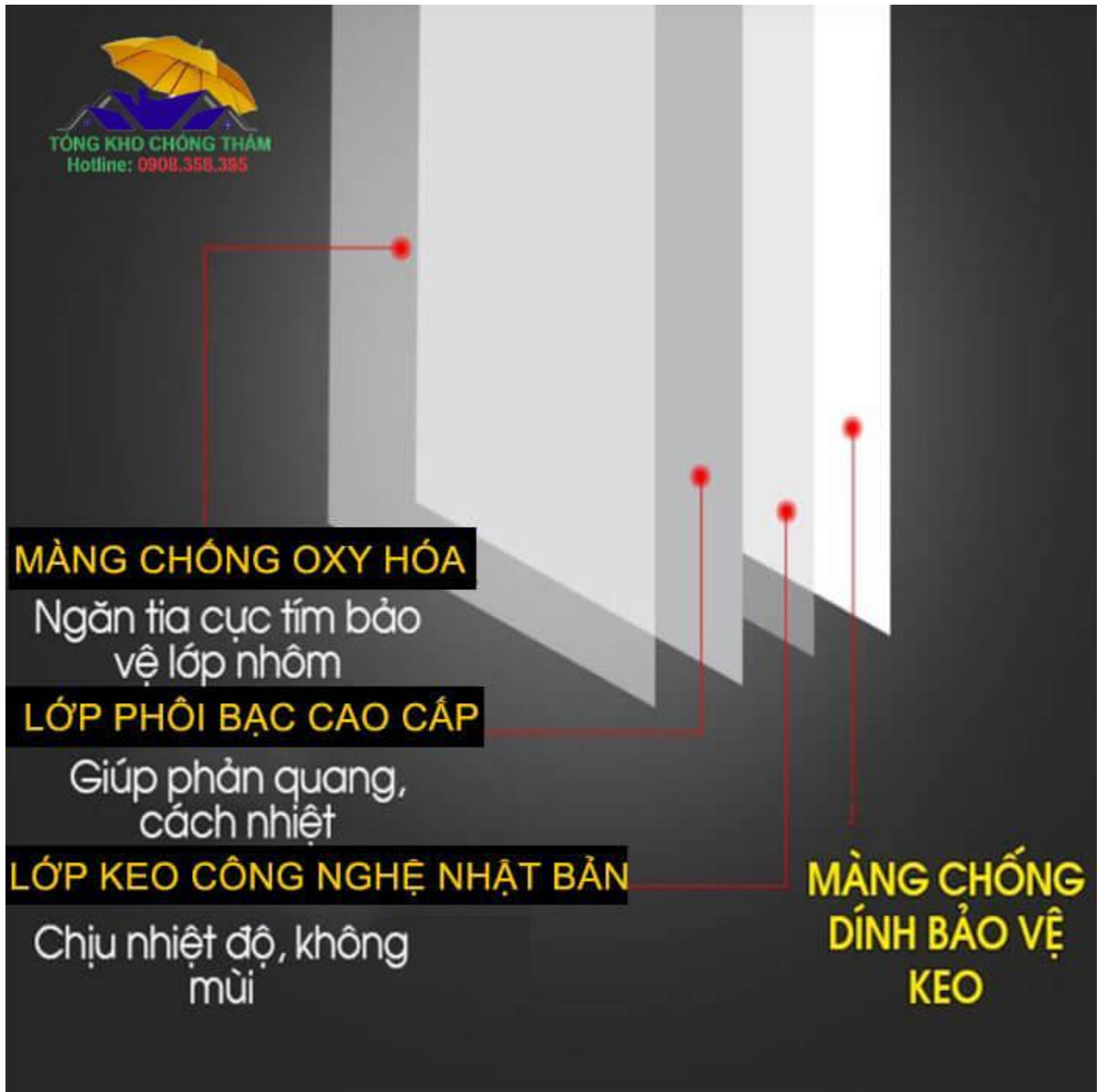
Băng keo chống thấm Maxseal Nhật Bản rộng 15cm x dài 5m x dày 1.2mm

### Hình thức cấu tạo của băng keo chống thấm siêu dính Nhật Bản

Gồm 4 lớp màng như sau:

- Lớp màng cực kỳ dẻo dai và chắc chắn chống Oxy hóa, ngăn tia cực tím bảo vệ lớp phủ Bạc cao cấp. Có thể chịu lực kéo lên tới 35kg ( tương đương nhấc 1 xe đạp điện)
- Lớp phủ bạc cao cấp màu trắng giúp chống nóng, tản nhiệt cực kỳ tốt. Khả năng chịu nhiệt lên tới 120 độ C.

- Lớp keo dày 1,5mm được sản xuất theo công nghệ Nhật Bản từ mũ cao su non có khả năng tự bám dính, siêu dính và cực kỳ an toàn.
- Lớp giấy tháo bỏ màu đen hoặc trắng xám mỏng nhẹ có thể dễ dàng tháo rời để bảo vệ băng keo



Cấu tạo của băng keo chống thấm Nhật Bản

**Sử dụng cuộn băng keo chống thấm Maxseal của Nhật Bản mang lại những tính năng nổi bật gì?**

**Băng dính chống thấm** đang được sử dụng khá nhiều trong các hạng mục chống thấm nên chúng có một số những ưu điểm như:

- Đây là một công cụ hỗ trợ cho quá trình **chống thấm, chống dột** cho mọi loại công trình và đơn giản khi sử dụng nhưng hiệu quả chống thấm lên tới 100%
- Băng keo chống thấm Maxseal không những đem lại hiệu quả về khả năng kháng nước mà còn siêu bám dính trên mọi bề mặt
- Lớp phủ chất keo được tráng nhôm giầy và chất lượng, không những bảo vệ được băng keo do tác động thời tiết keo thời gian mà chống oxi hóa và cách nhiệt hiệu quả
- Chất keo của **băng keo chống thấm Maxseal** với độ giầy là 1,5mm giúp bịt trám hoàn toàn các vết nứt, lỗ thủng lớn
- Và cũng có thể thấy **băng keo chống thấm** được sử dụng khá dễ dàng, chúng còn sử dụng được trên hầu hết các bề mặt bị thấm dột
- Với các kích thước khác nhau như 5cm, 10cm, 15cm, 20cm chiều rộng. Phù hợp dán chống thấm cho các bề mặt từ nhỏ đến lớn
- Tiết kiệm được chi phí, thời gian phải thi công nhưng điểm khác biệt lớn nhất là vẫn mang lại hiệu quả chống thấm cực kỳ tốt

## Ứng dụng của băng keo chống thấm siêu dính 15cm

Được sử dụng trong công tác sửa chữa nhanh một số hạng mục rất hữu dụng trong cuộc sống hàng ngày như:

- Bịt tường nứt tránh ngấm nước mưa
- Bịt vết nứt, hở ống gió
- Bịt vá mái tôn thủng dột khi mưa
- Bịt ống nước vỡ, khắc phục các đồ gia dụng bị thủng, rách
- Xử lý chống thấm vết nứt của tường, trần, bê tông, ban công..
- Khắc phục chống dột của mái tôn, tiếp giáp giữa mái tôn với tường, tiếp giáp giữa 2 tường, lỗ thủng tôn, dán đinh vít tôn..
- Xử lý thấm bể nước, bình đựng nước, ống dẫn nước, chậu nước...
- Xử lý chống dột nước của bạt nuôi thủy hải sản, bạt xe tải, bạt ô dù...
- Chống thấm khe hở thấm nước
- Chống thấm vết rạn, tiếp giáp của tường, bê tông, trần...
- Chống thấm bể đựng nước bằng nhựa, inox, bê tông, gạch
- Chống thấm bạt ôto, các loại bạt đựng nước



TỔNG KHO CHỐNG THẨM  
Hotline: 0908.358.395

Băng keo siêu dính Maxseal chống thấm nước siêu hiệu quả  
**Hướng dẫn thi công băng keo chống thấm Maxseal đúng kỹ thuật nhất**

**Bước 1: Vệ sinh bề mặt chuẩn bị thi công**

Yêu cầu chung của bề mặt :

- Làm phẳng mịn và để khô ráo. Vì đây là bước cực kì quan trọng để phát huy tối đa khả năng bám dính của **băng keo chống thấm**
- Và không nên để đọng lại nước trên bề mặt, điều đó sẽ là ảnh hưởng đến quá trình thi công của băng dính

**Đối với bề mặt để thi công như mái tôn, ống nhựa, bể nước inox, mặt kính, thùng phi bằng kim loại:**

- Bạn phải dùng vải khô để vệ sinh sạch sẽ bề mặt, đợi khô ráo sau đó mới tiến hành thi công.

**Đối với các bề mặt như tường nhà, trần nhà, bể nước ngầm:**

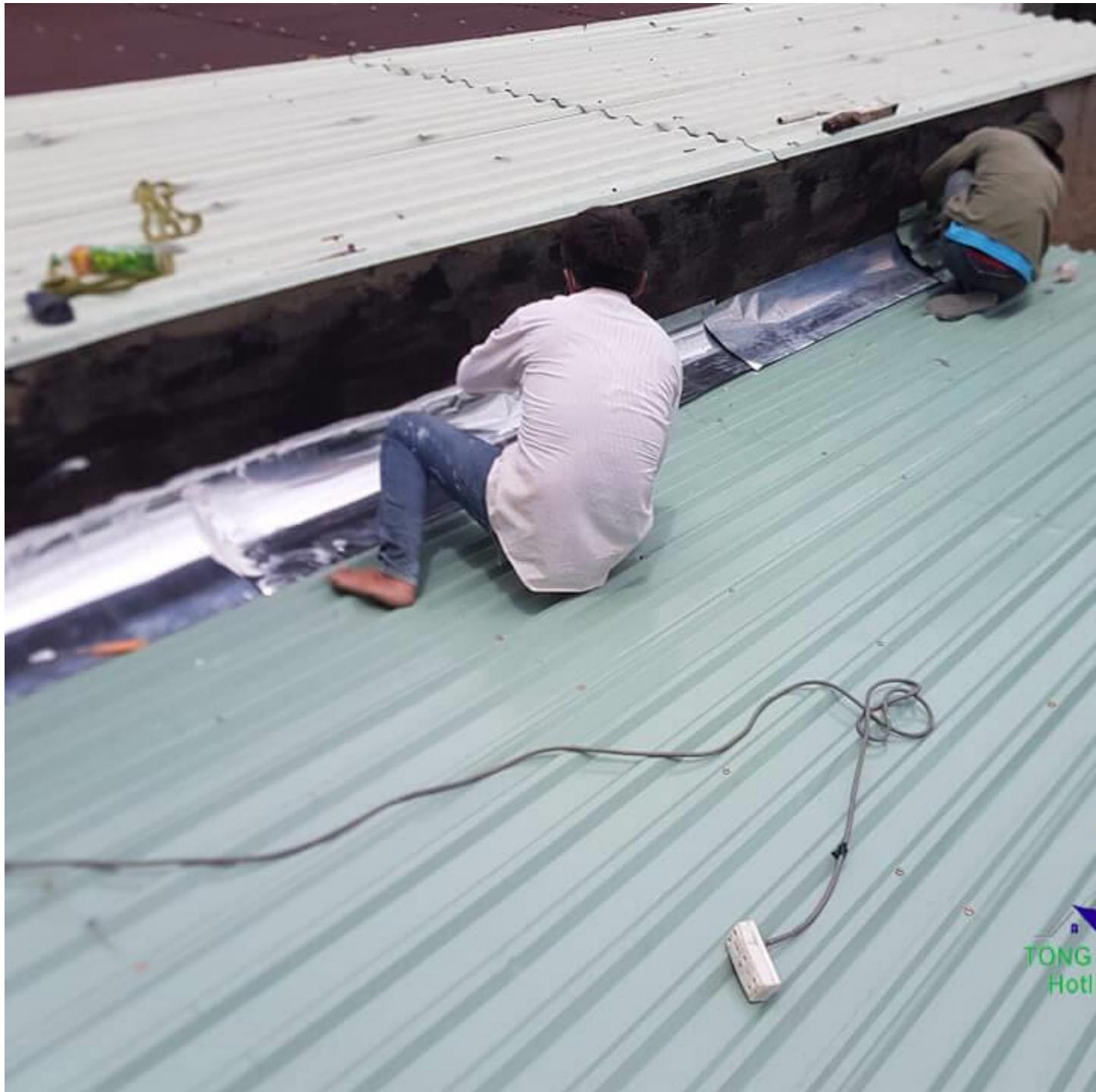
- Bạn cần đánh bóng và mài nền bê tông để loại bỏ dầu mỡ, bụi bẩn, nấm mốc và các tạp chất khác bằng bàn chải sắt hoặc giấy giáp tường, sau đó dùng vải khô lau sạch bụi bẩn.
- Thi công khi trời khô ráo, trong trường hợp bề mặt ẩm ướt cần dùng máy khô để làm khô.

## **Bước 2: Đo chiều dài phù hợp với vết nứt, chuẩn bị thi công sau khi cắt**

- Bạn cần ước chiều dài của vết nứt sau đó cắt **băng keo chống thấm** sao cho phù hợp với vết nứt
- Bước này, để tránh thiếu hoặc thừa băng keo gây lãng phí hoặc phải nối băng keo cho vết cần dán

## **Bước 3: Bóc lớp màng bảo vệ sau đó dán lên bề mặt cần sử dụng**

- Bạn nên đặt ước băng dính lên vị trí cần dán để đo lại lần cuối.
- Bóc từ từ lớp màng bảo vệ ra và dán cố định một phía trước
- Tiếp đến, bóc ngược lớp màng bảo vệ ra sau, bóc tới đâu dán tới đó
- Ở bước này, bạn phải vừa dán vừa miết thật chặt thì sẽ không lo dính tay hoặc dán sai vị trí
- Trong quá trình làm, bạn có thể sử dụng các đồ vật dạng hình trụ nặng để miết băng keo dính được chắc hơn



Chống dột mái tôn bằng băng dính chống thấm Maxseal