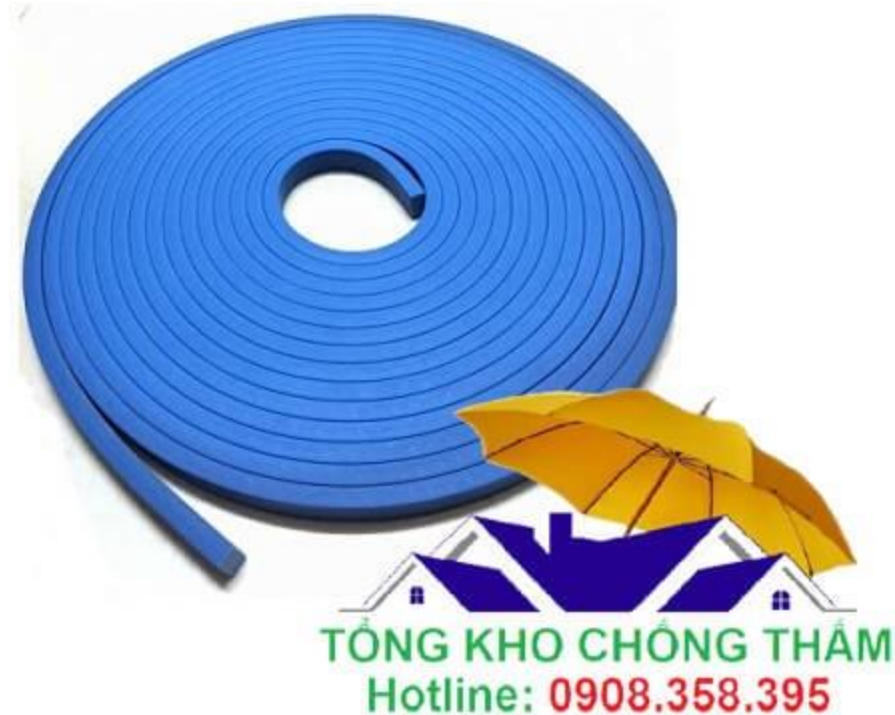


## Thông tin chi tiết về thanh trướng nở Hyperseal DP 2010

- Tên sản phẩm: Hyperseal DP 2010
- Loại: Thanh trướng nở
- Xuất xứ: Hàn Quốc
- Màu sắc: Màu xanh
- Kích thước: 20mm x 10mm (10m x 10 cuộn/ hộp)
- Cách bảo quản: Bảo quản ở nơi khô ráo, tránh nhiệt độ cao và khí hậu ẩm ướt



Hyperseal DP 2010 – Thanh trướng nở chống thấm

### Đặc tính kỹ thuật của thanh trướng nở chống thấm

- Cường độ kéo 20 kgf/cm<sup>2</sup>

- Độ kéo giãn: trên 450 %
- Độ cứng Short A: 40-50
- Thể tích trương nở: Trên 300%

## Một số tính năng nổi bật của thanh trương nở chống thấm **Hyperseal DP 2010**

Dòng **Hyperseal DP 2010** đang được sử dụng rộng rãi với những ưu điểm vượt trội, bao gồm:

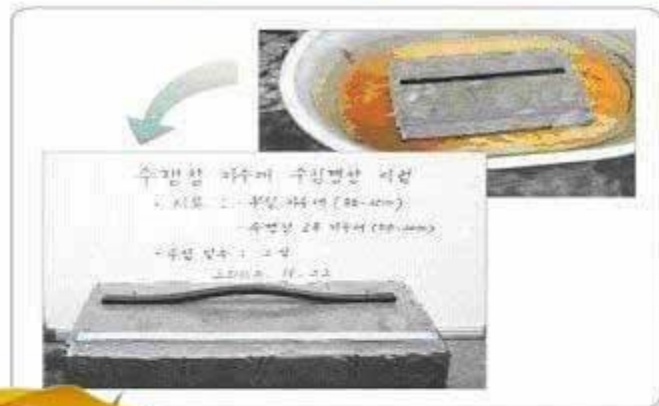
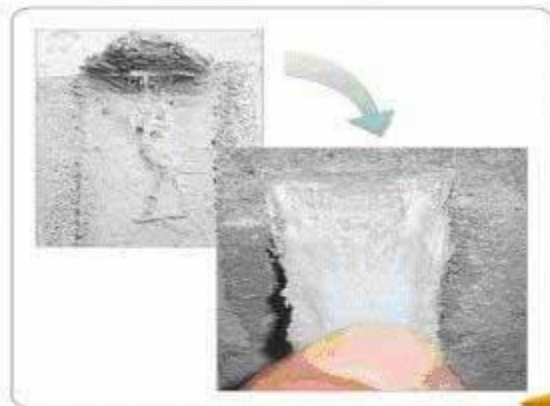
- **Hyperseal DP 2010** là sản phẩm được thiết kế dạng khoanh nhẹ linh hoạt nên dễ dàng trong việc lắp đặt
- Chúng được làm bằng dải cao su cloropren biến tính bằng polyme hiệu suất cao không chứa bentonit
- Chúng tạo thành một dãy nén tạo nên hiệu quả cao khi tiếp xúc với điều kiện độ ẩm cũng như môi trường nước
- Sự giãn nở của băng cản nước tạo ra một lớp đệm tích cực chống lại bề mặt của mỗi nối bê tông và ngăn chặn sự xâm nhập của nước
- Chu kỳ khô ướt kéo dài không làm thay đổi đặc tính trương nở của sản phẩm
- Sau quá trình thi công lắp đặt, sản phẩm vẫn không bị ảnh hưởng giữ lại được hình dáng ban đầu
- Quá trình thi công **thanh trương nở** đơn giản, tiết kiệm được thời gian cũng như chi phí xây dựng
- Mức độ hàn gắn có tính ổn định, hiệu quả dù trong điều kiện thi công ẩm ướt.
- Đảm bảo an toàn về mặt sinh thái học, không độc hại và rất thân thiện với môi trường

## **Băng trương nở Hyperseal DP 2010 thường được ứng dụng vào các hạng mục sau:**

Sở hữu nhiều ưu điểm vượt trội nên thanh trương nở được dùng trong nhiều hạng mục công trình như:

- Sử dụng cho tường móng nhà, móng công trình
- Sử dụng cho chân tường và tường cửa các hạng mục tầng hầm
- Sử dụng cho sàn tầng hầm, các tường chắn
- Sử dụng đối với các mối nối đường ống, bể nước, cống hộp
- Sử dụng cho các hạng mục hồ thang máy, hồ ga
- Phù hợp cho việc thi công tại các mạch ngừng thi công.
- Tại nơi tiếp giáp giữa các ống nước, miệng cống, cống nước

- Xây dựng các khớp nối đối với cốt thép, bê tông
- Dùng để quấn quanh nền bê tông, ống xuyên sàn, qua mặt tường
- Chống thấm xuyên tường, chống thấm cổ ống xuyên sàn



Các ứng dụng thanh trương nở Hyperseal DP 2010

## Phương pháp thi công Hyperseal DP 2010 thanh trương nở chống thấm

Sau đây là hướng dẫn cách sử dụng thanh trương nở. Để sản phẩm đạt hiệu quả tối đa bạn làm theo các bước sau:

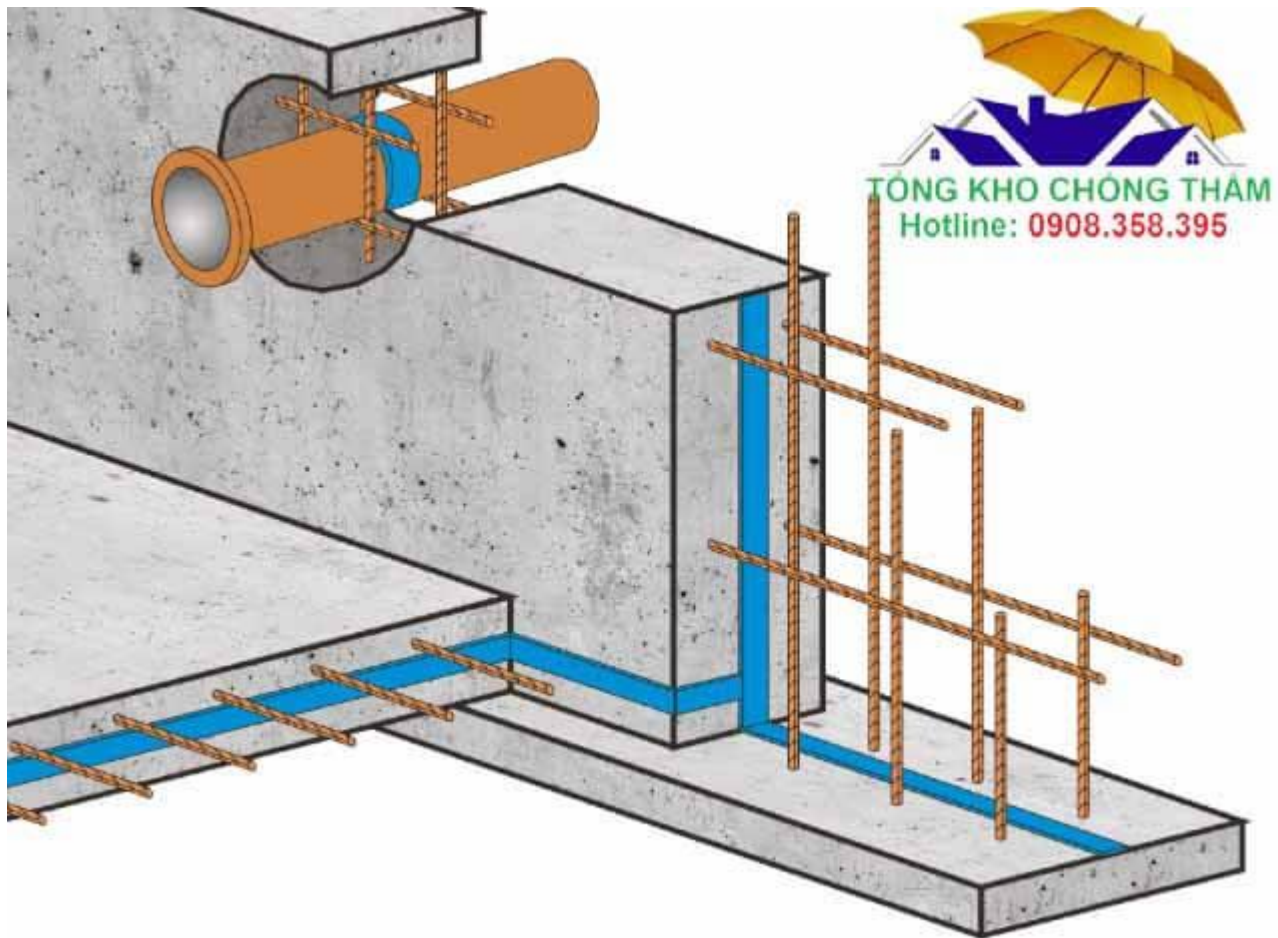
### Bước 1: Chuẩn bị bề mặt

- Về phần bề mặt cần được làm sạch các tạp chất trên bề mặt như bụi đất, xi măng, vữa rơi

- Đường mạch ngừng để lắp đặt sản phẩm, có thể sử dụng bằng cọ quét hoặc máy thổi
- Lắp đặt thanh trương nở cần phải để khô, có thể để bề mặt ẩm ướt nhưng không được đọng lại nước

## Bước 2: Tiến hành thi công

- Đối với thanh trương nở cần mở và luôn nằm dọc theo đường mạch ngừng giữa hai hàng thép kết cấu trong vách tường.
- Quét lớp sơn lót tại vị trí hạng mục công trình cần lắp đặt thanh trương nở
- Tại vị trí gần về phía hàng thép nơi kết cấu tiếp xúc với áp lực của nước, dọc suốt mạch ngừng.
- Sau đó lật cuộn **thanh trương nở Hyperseal DP 2010** úp lên lớp keo cho lớp lót ở mặt trên.
- Dùng tay ấn lên thanh trương nở 2-3 lần
- Đợi 2-3 phút cho keo khô lại sau đó lột bỏ giấy lót mặt trên của sản phẩm sau khi đã được dính chặt.
- Để rút gọn thời gian thi công và tăng tính hiệu quả có thể ghép nối hai đầu sản phẩm với nhau.
- Điều này sẽ tạo tính liên tục cho sản phẩm, lưu ý không được dán chồng 2 đầu lên nhau sau khi đã lắp đặt.
- Sau quá trình thi công lắp đặt cần gỡ giấy lót, hoàn thiện bề mặt và tiếp tục thi công đổ bê tông, ghép ván khuôn mặt còn lại



Cách sử dụng Hyperseal DP 2010

### Những điều chúng ta cần lưu ý khi sử dụng thanh trướng nở

Với nhiều năm kinh nghiệm trong thi công chống thấm, tongkhochongtham.com chia sẻ với bạn những lưu ý khi sử dụng Hyperseal DP 2010 sau đây:

- Khi sử dụng cho ống xuyên tường hoặc kết cấu ngầm khác, cần cắt thanh trướng nở theo chiều dài đo được và đặt giáp vòng xung quanh vị trí cần lắp đặt.
- Nên để thanh trướng nở tiếp xúc trực tiếp với bề mặt dọc theo toàn bộ chiều dài của vị trí lắp đặt.
- Sản phẩm có thể thi công trong mọi điều kiện thời tiết
- Tuy nhiên do tính chất trướng nở khi gặp nước nên nếu điều kiện thời tiết mưa quá to có thể dẫn đến tình trạng trướng nở sớm hơn.
- Trong trường hợp này có thể dùng áp lực làm khô của máy để làm khô bề mặt trước khi đổ bê tông.
- **Hyperseal DP 2010** không áp dụng cho các hạng mục thi công cho các bề mặt bê tông quá hẹp
- Sản phẩm không phù hợp cho khe co giãn mà chỉ thích hợp cho mạch ngừng thi công





# TỔNG KHO CHỐNG THÂM

Địa chỉ : Số 480 Quang Trung, P. La Khê, Q. Hà Đông, TP Hà Nội

Hotline : **0926.58.4444** Email: [Tongkhochongtham24h@gmail.com](mailto:Tongkhochongtham24h@gmail.com)

---

- Không nên lắp đặt thanh trướng nở trên bề mặt nước ứ đọng hoặc đóng băng.