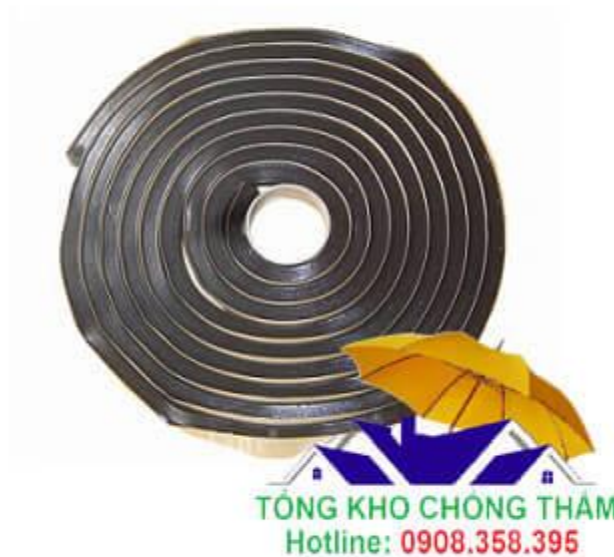


Mô tả chi tiết về thanh trướng nở Hyper Water Stop 2010

- Tên sản phẩm: Thanh trướng nở Hyper Water Stop 2010
- Mã sản phẩm: Hyper Water Stop 2010
- Sản xuất: Trung Quốc
- Đóng gói:
- Loại 20 mm x 10 mm, chiều dài 10 mét/cuộn
- 1 thùng gồm 8 cuộn = 80 mét
- Cách lưu trữ: Ở nơi thoáng mát, sạch sẽ và tránh ánh nắng trực tiếp



Thanh trướng nở Hyper Water Stop 2010 chính hãng, giá rẻ nhất

Những tính năng nổi bật mà thanh trướng nở Hyper Water Stop 2010 đem lại khi sử dụng

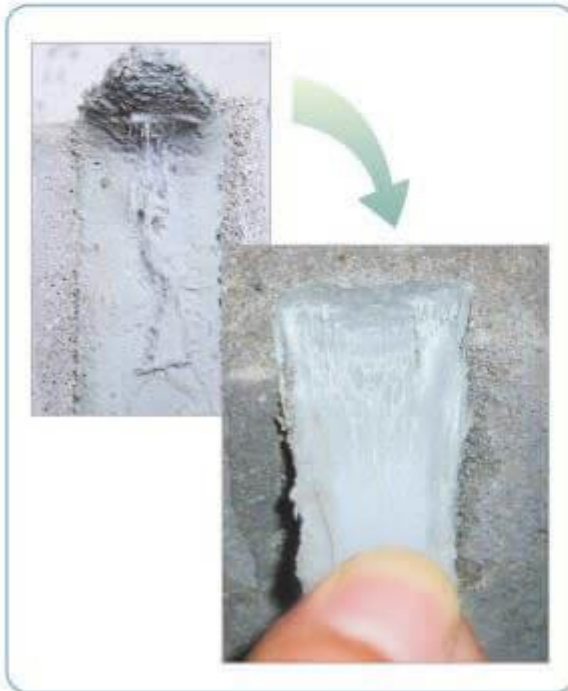
- Do cấu tạo từ bentonite nên Hyper Water Stop 2010 có cấu tạo từ những phân tử cực nhỏ liên kết chặt vào nhau tạo thành nhiều lớp
- Ở giữa và bên trong những lớp này có sự phân cực giữa các điện cực âm và dương
- Các phân tử nước sẽ bị thu hút do bởi cấu trúc đồng nhất của bentonite có tích điện dương và âm làm cho chúng tự chèn chặt vào giữa những lớp cực nhỏ này làm tách biệt và trướng nở
- Sự thủy hóa bentonite tạo thành một lớp bịt ngăn chặn sự di chuyển của nước

- Hyper Water Stop 2010 có dạng khoanh lên dễ dàng lắp đặt; ai cũng có thể sử dụng được
- Sử dụng được trong nhiều địa hình thi công khác nhau như hố ga, hộp cống, tầng hầm, bể nước, hố thang máy....
- Có khả năng chịu nén và chịu uốn nên dùng để thi công các loại bê tông được đúc sẵn. Dòng sản phẩm này có thể chịu được áp suất thủy tĩnh lên đến 70 mét.
- Thanh trướng nở Hyper Water Stop 2010 loại trừ việc hàn và tách kết nối với các thanh chắn nước cao su
- Thi công thanh trướng nở rất nhanh; từ đó giúp tiết kiệm thời gian thi công, giảm giá thành xây dựng công trình.
- Duy trì tốt khả năng chống thấm hiệu quả trong nhiều điều kiện thời tiết bất lợi
- Là loại sản phẩm an toàn đối với cả môi trường và người lắp đặt; sử dụng do nó được làm từ những vật liệu không gây độc hại

Thanh trướng nở Hyper Water Stop 2010 có những ứng dụng như thế nào ?

Các công trình xây dựng ngày nay, cụ thể người ta sử dụng thanh trướng nở để :

- Dùng để trám khe giữ các cấu kiện bê tông đúc sẵn, thép và các vật liệu khác
- Được sử dụng như một chất chống thấm hiệu quả cao, đơn giản và kinh tế; dùng trong các khe nối thi công hình thành tại công trình
- Dùng trong công tác chống thấm cho mạch ngừng thi công của kết cấu bê tông
- Sử dụng cho tường móng nhà, móng công trình
- Sử dụng cho chân tường và tường của các hạng mục tầng hầm
- Xây dựng các khớp nối đối với cốt thép, bê tông
- Sử dụng thanh trướng nở chống thấm cho ổ ống nước
- Được dùng trong các công trình xây dựng nhà ở, hầm, đập thủy điện...
- Các khối bê tông khi đúc không cùng lúc sẽ tạo ra khe hở và nước có thể thấm; thấm thấu qua đó làm hư hại kết cấu công trình.



Các ứng dụng của thanh trương nở

Hướng dẫn cách sử dụng thanh trương nở Hyper Water Stop 2010

Sau quá trình thi công khung thép kết cấu của tường và vách hầm một cách hoàn thiện trước khi ghép ván khuôn đổ bê tông mặt sau. Trước đó một ngày thì tiến hành thi công lắp đặt thanh trương nở Hyper Water Stop 2010. Sản phẩm được dùng để gia cố chống thấm cho các đường mạch ngừng bê tông giữa vách tường với chân tường hầm với sàn nền.

Bước 1: Chuẩn bị bề mặt

- Về phần bề mặt cần được làm sạch các tạp chất trên bề mặt như bụi đất, xi măng, vữa rơi.
- Bề mặt đường mạch ngừng để lắp đặt sản phẩm thanh trương nở, có thể sử dụng bằng cọ quét, hoặc máy thổi.
- Bề mặt lắp đặt thanh trương nở cần phải khô; có thể để bề mặt ẩm ướt nhưng không được đọng lại nước.

Bước 2: Thi công lắp đặt thanh trương nở

- Luồn và mở cuộn sản phẩm thanh trương nở Hyper Water Stop 2010 (để nguyên giấy lót) nằm dọc theo đường mạch ngừng giữa hai hàng thép kết cấu vách tường.
- Quét lớp keo lót Sikaflex construction AP tại vị trí cần lắp đặt thanh trương nở Hyper Water Stop 2010 (dọc suốt đường mạch ngừng, gần về phía hàng thép kết cấu sẽ tiếp xúc áp lực nước).
- Lật cuộn sản phẩm thanh trương nở úp ngay lên lớp keo vừa quét cho lớp giấy lót ở mặt trên.
- Dùng tay ấn mạnh lên sản phẩm 2-3 lần toàn bộ chiều dài Hyper Water Stop 2010 lắp đặt.
- Đợi 2-3 phút cho keo khô lại keo sẽ chuyển sang màu đen.
- Sản phẩm thanh trương nở lắp đặt đã dính chặt vào bề mặt bê tông đường mạch ngừng.
- Sau đó có thể lật bỏ lớp giấy lót mặt trên của bề mặt bê tông.
- Để rút gọn thời gian thi công và tăng tính hiệu quả có thể ghép nối hai đầu sản phẩm với nhau.
- Điều này sẽ tạo tính liên tục cho sản phẩm; lưu ý sản phẩm không được dán chồng 2 đầu oleen nhau sau khi đã lắp đặt.
- Sau quá trình thi công lắp đặt thanh trương nở cần gỡ giấy lót; hoàn thiện bề mặt và tiếp tục thi công đổ bê tông, ghép ván khuôn mặt còn lại.



Hướng dẫn cách thi công chống thấm cổ ống bằng thanh trượng nở

Lưu ý khi thi công thanh trượng nở

- Sau khi hoàn tất lắp đặt Hyper Water Stop 2010 mới tiến hành ghép mặt ván khuôn còn lại và đổ bê tông càng sớm càng tốt
- Trường hợp chưa đổ bê tông mà trời mưa thì tuyệt đối không để thanh trượng nở ngâm trong nước trước khi đổ bê tông vì sẽ ảnh hưởng đến tính trượng nở của sản phẩm.(dùng cọ quét, giẻ thấm hay máy thổi làm sạch nước đọng)
- Việc định vị sản phẩm bằng keo lót Sikaflex có thể được thay bằng việc đóng đinh cho những khu vực bề mặt bê tông luôn ẩm nước; hay gia cố thêm cho những mạch ngừng chiều thẳng đứng của các hạng mục.
- Trường hợp các đường mạch ngừng chưa được lắp đặt sản phẩm khi đổ bê tông; thì sẽ được gia cố chống thấm bằng vật liệu Penetron với định mức trung bình 2kg/m;

- Và vật liệu Waterplug (nếu có rò rỉ nước). Các mạch ngừng giữa những lần đổ bê tông sàn hầm tiếp theo cũng sẽ được lắp đặt Hyper Water Stop 2010 tương tự như trên
- Khi thi công nên mặc đồ bảo hộ, đeo gang tay, khẩu trang và kính mắt
- Nên để thanh trướng nở tránh xa tầm tay của trẻ em