

## MÔ TẢ

Water Seal DPC™ là dung dịch thấm thấu có tính hấp thụ nước, hình thành bởi dung dịch biến tính, nước và một số phụ gia khác, cấu tạo bởi một loạt các hợp chất độc quyền. Water Seal DPC có tính năng thấm thấu, qua quá trình phản ứng hoạt hóa với các silicate và hơi ẩm trong bê tông để hình thành một lớp rào cản nước thấm nhập nhưng vẫn cho phép khí ẩm thoát ra.

## ỨNG DỤNG

Water Seal DPC™ - hoá chất dạng tinh thể thấm thấu được sử dụng cho tất cả các công trình mới hay cũ. Các ứng dụng điển hình như:

- Chống thấm, chống ẩm chân tường
- Chống thấm tường ngoài nhà
- Chống thấm ngược cho tường trong nhà
- Chống thấm tường ngoài không trát được
- Chống thấm khu vệ sinh, phòng tắm, khu ẩm ướt
- Sàn bê tông (sàn mái, sân thượng, ban công, v.v ...)
- Hồ bơi, bể nước uống
- Làm chất trộn với vữa hay bê tông như một dạng phụ gia chống thấm nước

## ƯU ĐIỂM

- Trở thành một phần của vữa, bê tông hay vật liệu giúp vật liệu bền vững theo tuổi thọ. Water Seal DPC™ không phải là lớp phủ hay tấm trải bên ngoài dễ bị hư hại sau một thời gian.
- Thấm thấu sâu vào bên trong khối vật liệu mà không bị tẩy bỏ
- Ngăn ngừa sự hấp thụ muối và các nấm mốc
- Không làm thay đổi màu sắc vật liệu
- Tăng sức chịu lực nén cho bê tông và vữa
- Chống thấm được cả hai mặt thuận và nghịch
- Dễ thi công, dễ bảo trì
- Chống thấm - chống ẩm chân tường
- Chống thấm khu vệ sinh, phòng tắm, khu ẩm ướt
- Sàn bê tông (sàn mái, sân thượng, ban công, v.v ...)
- Hồ bơi, bể nước uống
- Làm chất trộn với vữa hay bê tông như một dạng phụ gia chống thấm nước
- Không bị tách lớp, rách hay thủng (như trường hợp của màng phủ)
- Bảo vệ kết cấu vữa, kết cấu bê tông
- Không VOC, không chứa hàm lượng chất hữu cơ dễ bay hơi và rất an toàn sử dụng cho ngoài trời và trong nhà

## HƯỚNG DẪN SỬ DỤNG

### Chuẩn bị bề mặt:

**Bề mặt tường đứng:** Với bề mặt tường mới trước khi được phun dung dịch Water Seal DPC™ không cần vệ sinh bề mặt, nếu muốn phẳng bề mặt trước khi phun thì ta sử dụng giấy chà nhám phẳng bề mặt. Với tường cũ đã sơn rồi ta cần xử lý lại bề mặt, nếu các mảng sơn bong tróc ta cần bóc loại bỏ, còn nếu sơn tường tốt nhưng do bị rạn nứt nhỏ gây thấm thì ta phun trực tiếp dung dịch Water Seal DPC™ lên bề mặt.

**Bề mặt sàn bê tông:** Với bề mặt bê tông cần xử lý bề mặt thật kỹ trước khi được phun dung dịch Water Seal DPC™. Với bê tông mới thì chỉ cần loại bỏ vữa thừa và tạp chất rồi tiến hành phun chống thấm. Với bê tông cũ yêu cầu cần đục tẩy lớp vữa láng bề mặt, vệ sinh sạch sẽ tận lớp bê tông cốt, nếu bê tông bị nứt cần xử lý bằng keo chống thấm đàn hồi, bê tông bị lồi lõm cần trám vá bằng vữa sửa chữa chuyên dụng trước khi phun chống thấm.

không cần vệ sinh bề mặt, nếu muốn phẳng bề mặt trước khi phun thì ta sử dụng giấy chà nhám phẳng bề mặt. Với tường cũ đã sơn rồi ta cần xử lý lại bề mặt, nếu các mảng sơn bong tróc ta cần bóc loại bỏ, còn nếu sơn tường tốt nhưng do bị rạn nứt nhỏ gây thấm thì ta phun trực tiếp dung dịch Water Seal DPC™ lên bề mặt.

### Thi công:

**Chống thấm bề mặt tường đứng:** Với bề mặt tường đứng ta dùng các dụng cụ như: bình phun hoặc ru lô, chổi quét. Đầu tiên lắc đều can chứa hóa chất Water Seal DPC™ sau đó phun hoặc lăn lên bề mặt tường đứng 2 lớp liên tục nhau, tức là phun lớp trước sau đó một vài phút sẽ phun lớp 2 ngay trước khi lớp đầu tiên khô (wet – on - wet) để đảm bảo dung dịch chống thấm thấm thấu sâu nhất vào vật liệu, tránh để quá lâu lớp đầu tiên khô tạo màng thì lớp thứ 2 sẽ không thấm thấu vào vật liệu được nữa. Với các bức tường rạn nứt nhiều hay các bức tường không trát được phun 03 lớp liên tục.





Hình ảnh: Phun chống thấm cho tường gạch không trát

**Chống thấm bề mặt sàn bê tông (sàn mái, khu vệ sinh, phòng tắm, ban công):** Với bề mặt bê tông cần xử lý bề mặt thật kỹ trước khi được phun dung dịch Water Seal DPC™. Với bê tông mới thì chỉ cần loại bỏ vữa thừa và tạp chất rồi tiến hành phun chống thấm. Với bê tông cũ yêu cầu cần đục tẩy lớp vữa láng bề mặt, vệ sinh sạch sẽ tận lớp bê tông cốt, nếu bê tông bị nứt cần xử lý bằng keo chống thấm đàn hồi, bê tông bị lồi lõm cần trám vá bằng vữa sửa chữa chuyên dụng trước khi phun chống thấm.

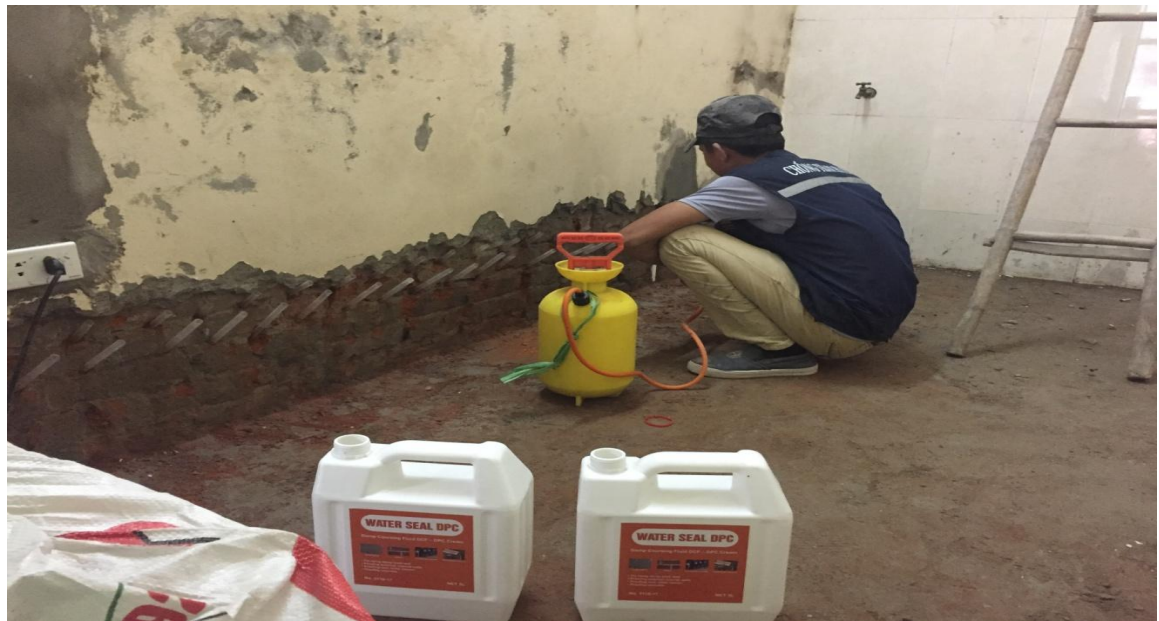


Hình ảnh: Phun chống thấm sàn mái nhà máy



**Chống thấm, chống ẩm chân tường (Rót hóa chất Water Seal DPC vào mạch vữa):**

- **Tường dày 110 mm:** Đục tẩy lớp vữa độ cao so với cốt nền từ 30 – 50 cm. Đầu tiên xác định mạch vữa để rót chống thấm cao hơn cốt nền từ 15 – 20 cm, mạch này sẽ là mạch được rót hóa chất Water Seal DPC. Sau đó dùng đục khoan bê tông mũi Ø14 khoan chéo 45° với độ sâu mũi khoan 90 mm, khoảng cách giữa các lỗ khoan là 10 cm. Làm sạch bụi lỗ khoan bằng máy thổi bụi rồi đặt ống phễu bơm hóa chất vào các lỗ khoan. Đổ hóa chất Water Seal DPC™ vào bình bơm hóa chất hoặc dụng cụ rót để bơm hoặc rót vào các phễu đặt sẵn trong các lỗ khoan. Rót liên tục hóa chất với định mức 1,2 – 1,3 lít/ mét dài.
- **Tường dày 220 mm:** Tương tự cách làm như với tường dày 110mm, đối với tường dày 220mm khoan 2 hàng trên mạch vữa để rót chống thấm, khoan mũi bê tông Ø14 hàng thứ nhất chéo 45° với độ sâu mũi khoan 90 mm, khoảng cách giữa các lỗ khoan là 10 mm. Tương tự khoan hàng thứ 2 bên trên hàng thứ nhất mũi khoan bê tông Ø14 chéo 45° với độ sâu mũi khoan 230 mm, khoảng cách các lỗ khoan 100 mm. Đổ hóa chất Water Seal DPC™ vào bình bơm hóa chất hoặc dụng cụ rót để bơm hoặc rót vào các phễu đặt sẵn trong các lỗ khoan. Bơm liên tục hóa chất với định mức 2,4 – 2,6 lít/ mét dài vào các lỗ khoan



Hình ảnh: Bơm chống thấm chân tường bằng Water Seal DPC

**Chống thấm ngược tường trong nhà, tầng hầm, hố pit, bể ngầm:**

- **Chống thấm ngược tường cũ:** Với các bức tường cũ nên đục tẩy tới lớp gạch xây, sau đó trát mỏng một lớp vữa để tạo cốt phẳng để quét chống thấm ngược. Trộn hỗn hợp Water Seal DPC : nước : Fosmix TGP theo tỷ lệ 2 : 0,5 : 6 (kg) hỗn hợp tạo thành lớp vữa hồ chống thấm. Bề mặt tường cần phun thật ẩm bề mặt rồi mới tiến hành thi công quét các lớp chống thấm. Thi công quét hoặc phun 02 – 03 lớp lên bề mặt tường cần chống thấm, chú ý quét bằng chổi sơn hoặc máy phun vữa, thi công lớp sau vuông góc với lớp trước, thời gian thi công giữa các

lớp cách nhau 2 – 3 giờ và thi công lớp sau khi lớp trước vẫn còn ẩm. Bảo dưỡng phun ẩm bề mặt 2 ngày kể từ ngày quét chống thấm xong, mỗi ngày phun ẩm bằng bình phun sương 4 lần để hóa chất thẩm thấu sâu bên trong vật liệu. Sau khi hoàn thành công tác chống thấm trát vữa hoàn thiện bề mặt.

- **Chống thấm ngược tường mới:** Tương tự với các bức tường mới trát mỏng một lớp vữa để tạo cốt phẳng để quét chống thấm ngược. Trộn hỗn hợp Water Seal DPC : nước : Fosmix TGP theo tỷ lệ 2 : 0,5 : 6 (kg) hỗn hợp tạo thành lớp vữa hồ chống thấm. Bề mặt tường cần phun thật ẩm bề mặt rồi mới tiến hành thi công quét các lớp chống thấm. Thi công quét hoặc phun 02 – 03 lớp lên bề mặt tường cần chống thấm, chú ý quét bằng chổi sơn hoặc máy phun vữa, thi công lớp sau vuông góc với lớp trước, thời gian thi công giữa các lớp cách nhau 2 – 3 giờ và thi công lớp sau khi lớp trước vẫn còn ẩm. Bảo dưỡng phun ẩm bề mặt 2 ngày kể từ ngày quét chống thấm xong, mỗi ngày phun ẩm bằng bình phun sương 4 lần để hóa chất thẩm thấu sâu bên trong vật liệu. Sau khi hoàn thành công tác chống thấm trát vữa hoàn thiện bề mặt.
- **Chống thấm ngược sàn và vách tầng hầm, hố pit, bể ngầm:** Thi công tương tự giống như tường mới nhưng không cần trát phẳng bề mặt mà thi công quét trực tiếp lên bề mặt bề tông.



Hình ảnh: Thợ quét hỗn hợp chống thấm Water Seal DPC + Fosmix TGP chống thấm ngược bức tường bên trong giáp ranh nhà hàng xóm.

**Trộn với vữa tạo lớp vữa trát chống thấm:**

Water Seal DPC™ có tác dụng như một loại phụ gia chống thấm khi trộn với vữa trát hoặc bê tông để tạo ra lớp vữa chống thấm. Tỷ lệ trộn Water Seal DPC™ với vữa như sau: 1 lít Water Seal DPC™ + 15 lít nước sạch + xi măng cát (tỷ lệ xi măng là 1:3). Hoặc trộn theo tỷ lệ 2 lít Water Seal DPC với 50 kg xi măng + nước + cát.

**ĐỊNH MỨC TIÊU THỤ:**

**Bề mặt tường đứng:** Thi công phun 2 lớp Water Seal DPC™ với định mức: 1 lít/ 5 m<sup>2</sup>.

**Bề mặt sàn bê tông:** Thi công phun định mức 2 lớp Water Seal DPC™ với định mức 1 lít/ 3 m<sup>2</sup>.

**Chống ẩm chân tường:** Với tường dày 110 mm bơm Water Seal DPC™ định mức: 1,3 lít/ mét dài tường. Với tường dày 220 mm bơm Water Seal DPC™ với định mức: 2,5 lít/ mét dài tường.

**Chống thấm ngược tường, tầng hầm:** Định mức tiêu thụ vật liệu khi trộn với Fosmix TGP để quét chống thấm ngược là: 0,5 lít/ m<sup>2</sup>.

**Trộn với vữa tạo lớp vữa trát chống thấm:** Tỷ lệ trộn Water Seal DPC™ với vữa trát mác 100 là: 16 lít/ m<sup>3</sup> vữa trát mác 100. Với tường trát dày 2 cm, tỷ lệ Water Seal DPC™ / m<sup>2</sup> tường là 0,3 lít/ m<sup>2</sup>.

**LƯU Ý QUAN TRỌNG:**

Không thi công Water Seal DPC™ bằng hoặc dưới mức đóng băng, các bề mặt đông lạnh. Không thi công phun Water Seal DPC™ khi trời mưa hoặc tường quá ẩm ướt.

**ĐÓNG GÓI:**

Water Seal DPC™ được đóng gói trong can 5 lít, 20 lít.

**THÔNG TIN VỀ SỨC KHỎE VÀ AN TOÀN:**

Nhà sản xuất khuyến khích sử dụng găng tay cao su, kính bảo hộ và các thiết bị bảo vệ khác trong suốt quá trình pha trộn và thi công sản phẩm. Tránh tiếp xúc mắt và da. Nếu tiếp xúc mắt, rửa sạch ngay với thật nhiều nước và tìm tư vấn y tế. Hãy tham khảo các biện pháp an toàn bổ sung trong Bảng Dữ Liệu An Toàn Vật Liệu. GIỮ XA TẦM TAY TRẺ EM

**TechDry Building Protection Systems Ltd.**

177 – 179 Coventry Street, South Melbourne, VIC 3205 Australia

**Hydrozone Water Technology**

E-21-1 Putra Walk, Jalan PP 25. Taman Pinggiran Putra  
43300 Seri kembangan, Selangor, Malaysia