

## Thông tin chi tiết về chất chống thấm mao dẫn Maxbond 100

- Mã sản phẩm: Maxbond 100
- Thương hiệu: Maxbond
- Dạng tồn tại: Dạng bột
- Đóng gói: Bao 20kg
- Thời hạn sử dụng: 12 tháng kể từ ngày sản xuất
- Cách lưu trữ: Ở nơi khô ráo, thoáng mát, tránh ánh nắng và khí hậu ẩm ướt



### Maxbond 100 – Chống thấm mao dẫn trộn bê tông tinh thể thẩm thấu Thông số kỹ thuật của chất chống thấm trộn bê tông

- Độ co ngót của Maxbond 100: <600 Micro strains
- Độ pH phù hợp: 3-11
- Tính độc hại: Không độc hại

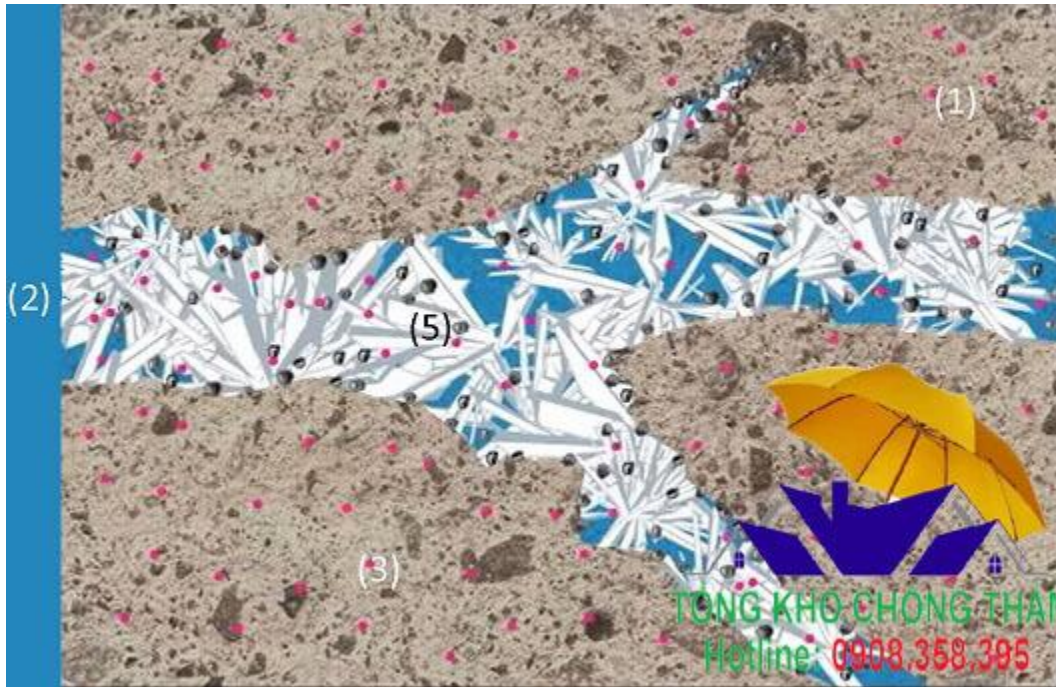
- Độ thâm nhập nước: <20mm
- Độ thấm nước: <5.0 x 10<sup>-13</sup>

Các chỉ số trên là đặc trưng, phản ánh điều kiện phòng thí nghiệm. Hiệu quả làm việc trên thực tế còn phụ thuộc vào phương pháp thi công và điều kiện tại công trường. Các thông số trên có thể thay đổi mà không cần báo trước.

## Tính năng nổi bật của Maxbond 100 chống thấm mao dẫn trộn bê tông

Chất chống thấm trộn bê tông được sử dụng nhiều cho các công trình xây dựng nhờ sở hữu nhiều ưu điểm vượt trội đó là:

- Là hỗn hợp bột không chứa clorua, bao gồm xi măng Portland; cát silic chọn lọc và các phụ gia tiêu chuẩn
- Maxbond 100 chịu áp lực thủy tĩnh cực đại trên 7bar
- Có thể hàn kín các vết nứt lên đến 0.4mm
- Bảo vệ bê tông cốt thép khỏi sự ăn mòn, và các hóa chất mạnh
- Chịu được sự biến động của nhiệt độ như nóng lạnh đột ngột giúp bê tông và vữa không rạn nứt
- Thấm thấu sâu bên trong vật liệu, không bong tróc, rách, bào mòn như các vật liệu khác
- Chống thấm tạo tinh thể trong mao mạch bê tông, chống thấm bên trong bê tông, không bong tróc hay bị mài mòn
- Độ bền lớp chống thấm gần như vĩnh viễn theo tuổi thọ vật liệu
- Maxbond 100 phản ứng với sự hydrat hóa độ ẩm của xi măng, tạo thành các tinh thể không hòa tan
- Thi công ở mọi công trình cần chống thấm; có thể chống thấm thuận và nghịch
- Cho dù có là công trình mới hay là công trình cũ đang cần nâng cấp hay sửa chữa thì Maxbond 100 cũng là một lựa chọn vô cùng thông minh.
- Cho phép bề mặt thoát hơi nước do có khả năng đẩy nước lên bề mặt cao. Không co ngót và nứt nẻ
- Khi trộn với bê tông hay vữa tạo thành chống thấm toàn khối, bền vĩnh viễn theo tuổi thọ công trình.
- Chỉ bao gồm 1 thành phần: Tiết kiệm khi sử dụng, thi công đơn giản; dễ dàng và tiết kiệm được chi phí
- Không chứa thành phần độc hại, sử dụng Maxbond 100 được với bề nước ăn



1. Khối bê tông (màu trắng).
2. Nước tồn tại xung quanh lỗ rỗng trong bê tông (màu xanh).
3. Phụ gia tinh thể ngưng tụ chưa được "chờ sẵn" trong bê tông (chấm đỏ).
4. Mô phỏng nứt và mô phỏng thấm nước trong bê tông.
5. Tinh thể được hình thành lấp đầy các lỗ rỗng và kín mao mạch khi có nước xâm nhập (màu trắng).

Chống thấm mao dẫn trộn bê tông

## Chống thấm mao dẫn trộn bê tông tinh thể thẩm thấu Maxbond 100 được ứng dụng ở đâu ?

Maxbond 100 là chất chống thấm tinh thể thẩm thấu lý tưởng cho một số công trình như:

- Tầng hầm và các kết cấu ngầm
- Đập và hồ chứa nước
- Mặt đường bộ
- Kết cấu dưới biển
- Đường hầm, kênh đào
- Bể nước, bể bơi và các cấu trúc chứa nước
- Bê tông đúc sẵn
- Sân vận động
- Công trình xử lý nước, bến cảng
- Cọc bê tông, cống ngầm, nền móng
- Tường chắn đất, giếng công tác
- Tường chắn, bệ cầu cảng, đê, đập chứa nước
- Hồ, tháp, bể, kênh đào chứa nước



Hình ảnh minh họa khi dùng chất chống thấm tinh thể thấm thấu

## Hướng dẫn cách thi công chất chống thấm trộn bê tông tinh thể thấm thấu Maxbond 100

Sau đây là cách sử dụng Maxbond 100. Để sản phẩm đạt hiệu quả tối đa bạn làm theo các bước sau:

### Bước 1: Chuẩn bị dụng cụ để thi công

- Quần áo bảo hộ lao động
- Đeo găng tay cao su
- Khẩu trang và mắt kính
- Chất chống thấm trộn bê tông Maxbond 100
- Và các dụng cụ thi công cần thiết khác

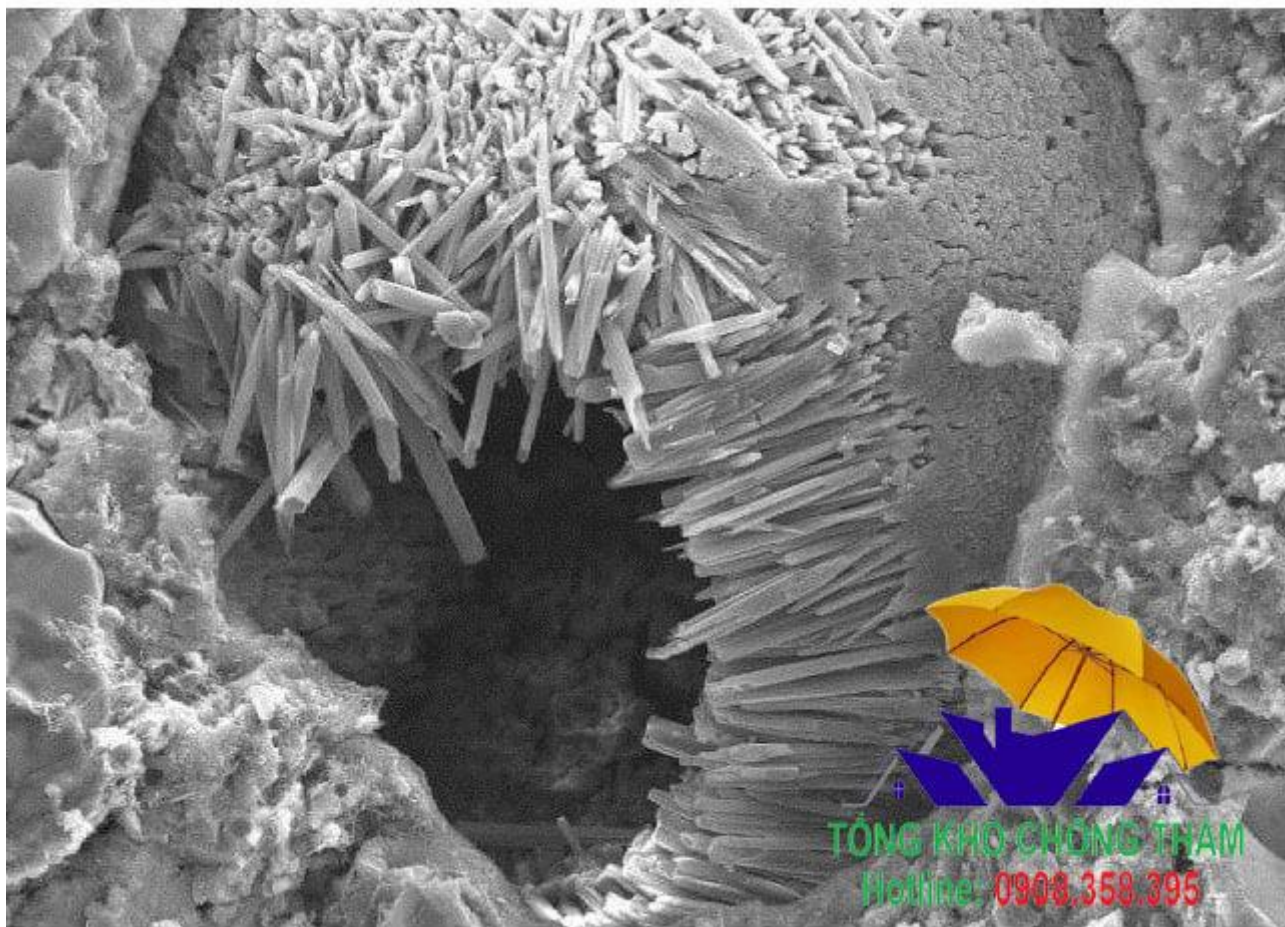
### Bước 2: Vệ sinh làm sạch bề mặt

Bề mặt bê tông khi thi công Maxbond 100 phải sạch chất bẩn làm tắc các lỗ rỗng, mao dẫn của bê tông

- Loại bỏ dầu mỡ, chất đóng rắn, sơn, chất chống thấm trên bề mặt



- Loại bỏ sạch sạn, bụi để có bề mặt thoáng
- Các mạch ngừng, ống nước, cột và các điểm xuyên sàn phải được xử lý bằng băng cản nước chuyên dụng.
- Xử lý bê tông rỗ tổ ong được cắt mở rộng ra và trám vá
- Các điểm bóc tróc cần được xử lý trước khi thi công
- Bề mặt cũng cần làm ẩm bão hòa ( Không đọng nước)
- Khi thêm Maxbond 100, nhiệt độ của bê tông phải trên 5°C.



Chống thấm tinh thể thẩm thấu Maxbond 100

### **Bước 3: Tỷ lệ pha trộn Maxbond 100**

- Trộn Maxbond 100 từ 0.8 đến 1.0% theo trọng lượng xi măng.
- Không trộn bột Maxbond 100 khô vào trong bê tông ướt.

### **Thiết kế trộn**

- Các thử nghiệm theo tỉ lệ khuyến cáo nên được tiến hành dưới điều kiện công trường.

- Thực hiện đo đạc theo từng lần và rút ra thời gian đông kết cũng như cường độ nén tuân theo.
- Khi thử nghiệm thành công, đưa ra tỉ lệ pha trộn Maxbond 100 được phê duyệt và tuân theo tỉ lệ đó.

**Tỉ lệ trên công trường (theo khuyến cáo)**

- Trộn lượng bột Maxbond 100 cần thiết với 125% nước và dùng máy khuấy trong 2 phút.
- Cho toàn bộ hỗn hợp vào thùng trộn của xe tải và quay với tốc độ cao ít nhất 5 phút trước khi đổ.

**Tỉ lệ trộn theo mẻ (tỉ lệ thay thế)**

- Thêm bột Maxbond 100 vào cát và cốt liệu, trộn đều trong vài phút trước khi thêm xi măng và nước.
- Pha trộn bê tông theo đúng quy trình tiêu chuẩn để đảm bảo hỗn hợp đồng nhất.



Xử lý chống thấm tầng hầm nhanh chóng hiệu quả

**Bước 5: Bảo dưỡng**

- Lớp vữa chống thấm càng chậm khô sẽ đảm bảo chất lượng đều và khả năng chống thấm cao.
- Maxbond 100 cần bảo vệ phủ ni lông, bao tải ướt hoặc phun sương để chống khô nhanh do gió mạnh hoặc thời tiết nóng
- Các bể nước, bể chứa sau khi chống thấm xong nên bơm nước vào sau 24 giờ, có áp lực nước Maxbond 100 sẽ tạo tinh thể nhanh hơn
- Vệ sinh dụng cụ và thiết bị thi công bằng nước trước khi vật liệu đông cứng.

### An toàn và sức khỏe

- Khi thi công nên mặc quần áo bảo hộ, đeo găng tay khẩu trang
- Tránh để Maxbond 100 dính lên mắt, mũi và da
- Tuyệt đối không được ăn uống hay hút thuốc khi dùng
- Không được hít mùi bụi bột quá nhiều
- Không được để ở gần khu có chứa thực phẩm
- Dùng xong phải vứt rác đúng nơi quy định của địa phương
- Nếu bị dính vào mắt thì phải rửa ngay với nước sạch
- Hoặc có triệu chứng bất ổn thì gặp bác sĩ để chuẩn đoán kịp thời
- Để tránh xa tầm tay của trẻ em và vật nuôi



Hiệu quả khi sử dụng Maxbond 100