



# TỔNG KHO CHỐNG THẨM

Địa chỉ : Số 480 Quang Trung, P. La Khê, Q. Hà Đông, TP Hà Nội

Hotline : **0926.58.4444** Email: [Tongkhochongtham24h@gmail.com](mailto:Tongkhochongtham24h@gmail.com)

---

## **Giới thiệu chung về chống thấm ngược Maxbond 101**

- Mã sản phẩm: Maxbond 101
- Thương hiệu: Maxbond
- Quy cách đóng gói: Bao 20kg
- Thời hạn sử dụng: 12 tháng kể từ ngày sản xuất
- Cách bảo quản: Ở nơi khô ráo, sạch sẽ và tránh khí hậu ẩm ướt



Maxbond 101 – Chống thấm ngược tinh thể thẩm thấu gốc xi măng



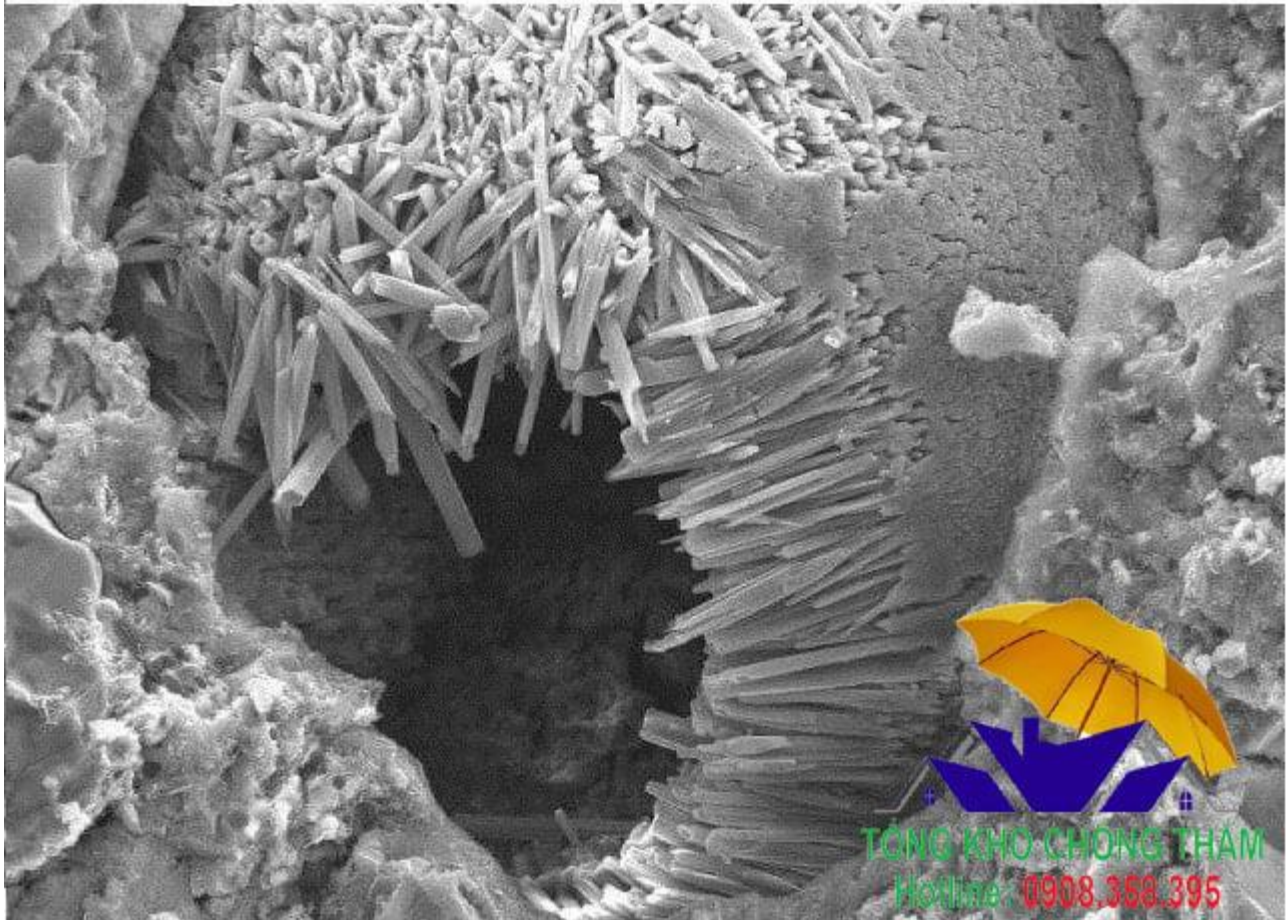
Chống thấm ngược Maxbond 101 loại 5 kg

#### Một số đặc tính kỹ thuật của chất chống thấm ngược

- Khả năng chịu áp suất thuận: 8 bar
- Khả năng chịu áp suất nghịch: 8 bar
- Khả năng hàn vết nứt: 4mm
- Cường độ bám dính trên nền bê tông đã xử lý: 0.8N/mm<sup>2</sup>

#### Chống thấm thẩm thấu Maxbond 101 là gì?

- Chống thấm thẩm thấu kết tinh hay chất chống thấm tinh thể nội (chống thấm IC) là công nghệ chống thấm mới và hiện đại.
- Maxbond 101 mới được phổ biến ở Việt Nam vài năm trở lại đây.
- Ưu điểm lớn nhất của công nghệ chống thấm dạng này là có thể chống thấm thuận và ngược.
- Dễ thi công, phối trộn. Áp dụng được cho nhiều loại địa hình kết cấu với tuổi thọ cao (trên 25 năm).
- Với độ bền như thế này thì công trình được chống thấm được xếp vào loại công trình được chống thấm vĩnh viễn.
- Có thể nói chống thấm thẩm thấu kết tinh hơn hẳn các công nghệ chống thấm truyền thống.



Chống thấm ngược tinh thể thẩm thấu

### Nguyên lý hoạt động

- Chắc chắn nhiều người đã biết đến phương pháp này nhưng có thể chưa hiểu kỹ về nó.
- Chống thấm tinh thể thẩm thấu Maxbond 101 là việc kết hợp nhiều hóa chất hoạt tính ẩm cùng cốt liệu silicat chọn lọc, xi măng đặc chủng.
- Theo đó, các chất có trong vật liệu sẽ phản ứng với vôi tự do của bê tông tạo nên tinh thể không tan.
- Chúng có thể lấp đầy các mao quản nhỏ để ngăn chặn sự xâm lấn nước hay các chất lỏng khác đến từ bất cứ hướng nào.
- Thực hiện theo cách này giúp đảm bảo độ bền cho công trình.
- Phương pháp chống thấm tinh thể thẩm thấu là công nghệ mới và hiện đại nhất hiện nay.
- Và đây được đánh giá là sự lựa chọn tối ưu giúp chống nước hiệu quả.

### Lợi ích khi dùng Maxbond 101 chất chống thấm ngược tinh thể thẩm thấu

Maxbond 101 được khuyến nên sử dụng cho các hạng mục chống thấm là bởi vì vật liệu này có những ưu điểm tuyệt vời sau:

- Là phương pháp xử lý bề mặt duy nhất xâm nhập sâu vào trong bê tông
- Tạo thành những tinh thể không tan, liên tục hàn gắn các lỗ rỗng, mao mạch và các vết nứt
- Bao Maxbond 101 gồm xi măng Portland, cát silicat được xử lý rất tốt và các hóa chất hoạt tính khác
- Thẩm sâu và hàn gắn các mao dẫn, các đường rạn nứt co ngót trong kết cấu bê tông.
- Có thể ứng dụng trên cả hai mặt thuận và nghịch của bê tông.
- Có thể thi công với bê tông tươi hoặc bê tông 1 ngày tuổi
- Chịu áp lực thủy tĩnh cực đại lên đến 7 thanh và có thể hàn vết nứt chân tóc lên đến 4mm.
- Kháng tia UV, không cần lớp bảo vệ; đặc biệt cho phép bê tông có thể thở.
- Tăng cường khả năng kháng lại hóa chất. Không hề độc hại và không có mùi hôi khó chịu
- Dễ thi công, phối trộn, Maxbond 101 áp dụng được cho nhiều loại địa hình kết cấu với tuổi thọ cao
- Giúp làm tăng độ đặc chắc chúng tồn tại vĩnh viễn trên bề mặt bê tông, xi măng
- Không gây ảnh hưởng đến môi trường và người sử dụng. Thẩm sâu vào bê tông theo thời gian



## Các trường hợp chống thấm ngược

Maxbond 101 được chống thấm ngược ở đâu

**Chất chống thấm ngược tinh thể thẩm thấu Maxbond 101 được sử dụng trong các hạng mục nào ?**

Nhờ sở hữu nhiều ưu điểm nổi trội cùng với đặc tính là có thể tồn tại mãi với vật liệu. Cho nên Maxbond 101 được ứng dụng rộng rãi vào những công trình chống thấm khác nhau:

- Quạt hút, thang máy và hố thang máy

- Sàn tầng hầm.
- Cấu trúc dưới biển.
- Đường hầm và đường hầm điện.
- Kết cấu đúc sẵn
- Cấu trúc ngầm.
- Tường ngoài nhà.
- Các mối nối ngụy và nắp đường ống.
- Chống thấm cho các công trình ngầm, cấu trúc ngầm
- Chống thấm bể chứa, bể ngầm, các cấu trúc giữ nước
- Chống thấm các cấu trúc dưới biển hoặc các khu vực nước mặn

## Cách sử dụng chất chống thấm tinh thể thẩm thấu Maxbond 101 đúng cách đơn giản nhất

Để chống thấm bằng Maxbond 101 được tối ưu nhất. Bạn cần phải chống thấm đúng cách theo hướng dẫn quy trình theo các bước sau:

### Bước 1: Dụng cụ thi công

- Thiết bị bảo hộ lao động: Quần áo, găng tay cao su, khẩu trang và mắt kính
- Chất chống thấm ngược Maxbond 101
- Tất cả các dụng cụ thiết bị thi công cần thiết khác

### Bước 2: Chuẩn bị làm sạch bề mặt

Bề mặt bê tông khi thi công MasterSeal 530 phải sạch chất bẩn làm tắc các lỗ rỗng, mao dẫn của bê tông

- Yêu cầu vệ sinh sạch bề mặt, sửa chữa, vá các lỗ rỗng, lỗ tổ ong bằng vữa chuyên dụng, làm ẩm bề mặt...
- Loại bỏ dầu mỡ, chất đóng rắn, sơn, chất chống thấm trên bề mặt
- Đảm bảo loại bỏ sạch sạn, bụi bẩn và các tạp chất hãy để có bề mặt thoáng
- Bề mặt nên giữ được khô hoặc ẩm cũng đều được nhưng không được để bão hòa với nước.



Quy trình thi công chống thấm ngược bằng Maxbond 101

### **Bước 3: Tiến hành thi công**

Sản phẩm có thể thi công theo một trong hai biện pháp là rắc khô hoặc thi công dạng quét trên bề mặt bê tông đã đông kết theo chiều chống thấm thuận và nghịch. Maxbond 101 chống thấm ngược bề mặt bê tông và thẩm thấu vào trong bê tông.

#### *Rắc khô trước khi đổ bê tông*

- Đầu tiên, hãy làm ướt toàn bộ bề mặt bê tông lót, loại bỏ hoàn toàn nước đọng.
- Rắc Maxbond 101 theo tỉ lệ 1.5 – 2.0 kg/m<sup>2</sup> trên bề mặt ẩm ướt ngay trước khi đổ bê tông.
- Nên đổ bê tông với sự dịch chuyển nhỏ nhất.
- Điều chỉnh ống bơm và xả xả gần lớp vật liệu rắc khô để tạo thành lớp bê tông tươi đồng nhất.

#### *Rắc khô sau khi đổ bê tông*

- Trong điều kiện nắng to hoặc gió mạnh, hãy che khu vực và phun sương nếu cần.
- Khi bê tông đã bắt đầu ninh kết, loại bỏ nước chảy ra và nổi trên bề mặt trước khi tiến hành rắc Maxbond 101 làm 2 lần.
- Mỗi lần rắc với tỉ lệ 0.75 -1.0 kg/m<sup>2</sup>, để cho bột khô hấp thụ đủ độ ẩm để chuyển sang màu tối hơn; dùng bay miết hoặc máy xoa phẳng.
- Rắc lần thứ hai theo hướng vuông góc và xoa phẳng để kết thúc.

- Bảo dưỡng bằng cách xịt nước hoặc lau vải ướt ít nhất 3 lần/ngày trong 3 ngày tiếp theo. Bảo vệ khỏi ánh nắng mặt trời và gió.

#### *Quét chống thấm ngược Maxbond 101 trên bê tông đã đông kết*

- Bê tông phải sạch sẽ và không có lớp phủ, sơn, chất bảo dưỡng và chất lạ khác.
- Bề mặt phải có hệ thống mao quản mở và tốt nhất là xịt rửa sạch để tăng tối đa sự thấm thấu.
- Pha 5 phần Maxbond 101 với 2 phần nước sạch và khuấy bằng máy trộn tốc độ chậm trong 2 phút.
- Chỉ nên trộn vật liệu đủ để sử dụng trong vòng 15 phút.
- Trước khi thi công, hãy tưới ẩm bề mặt thật kỹ nhưng không để nước đọng.
- Thi công 2 lớp bằng máy phun hoặc một cây chổi nylon nửa cứng với tỉ lệ 0.75kg/m<sup>2</sup> mỗi lớp.
- Thi công Maxbond 101 đều trên bề mặt rồi để khô nhưng vẫn có màu xanh và tiếp tục thi công lớp thứ hai theo hướng vuông góc.
- Thực hiện việc bảo dưỡng sau khi lớp áo cuối cùng đã cứng đủ để chống lại hư hỏng.

#### **Bước 4: Bảo dưỡng chống thấm ngược Maxbond 101**

- Bề mặt sau khi đã xử lý bằng Maxbond 101, không cần lớp bảo vệ khỏi tia UV hoặc bảo vệ để lưu thông bộ.
- Nếu cần phải thi công lớp bảo vệ, rửa sạch và dùng bàn chải mềm để loại bỏ các tinh thể trên bề mặt.
- Bảo dưỡng bằng cách phun sương ít nhất 3 lần/ngày trong 3 ngày tiếp theo.
- Trong thời tiết cực nóng, tăng tần suất và kéo dài thời gian bảo dưỡng.
- Khuyến cáo nên thử nghiệm một khu vực để xác định khả năng tương thích và cường độ bám dính.





Hiệu quả khi dùng chất chống thấm thẩm thấu

## **Điều kiện đảm bảo an toàn và sức khỏe**

- Để Maxbond 101 tránh xa tầm tay của trẻ em
- Phải mặc quần áo bảo hộ đầy đủ trong quá trình thi công
- Khi thi công không được ăn uống hay hút thuốc
- Không được để ở gần khu thực phẩm
- Không được hít mùi bụi bắn của hóa chất quá lâu
- Khi dùng xong phải vứt chất thải đúng nơi quy định của địa phương
- Nếu không may dính vào mắt thì rửa ngay với nước sạch
- Hoặc có triệu chứng bất thường hãy tìm đến bác sĩ để chuẩn đoán