

## Thông tin chi tiết về lớp phủ chống ăn mòn cốt thép AC 05

Mã sản phẩm: AC 05

Hãng sản xuất: IBST

Xuất xứ: Việt Nam

Trạng thái / màu sắc:

- + Thành phần A: Dạng bột / màu đỏ nhạt
- + Thành phần B: Dạng lỏng / màu trắng sữa

Quy cách đóng gói:

Bộ 18kg

- + Thành phần A: 13 kg/bao
- + Thành phần B: 05 kg/can

Bộ 36kg

- + Thành phần A: 26 kg/bao
- + Thành phần B: 10 kg/can

Hạn sử dụng: 06 tháng kể từ ngày sản xuất

Bảo quản: Ở nơi khô ráo, thoáng mát, sạch sẽ và tránh ánh nắng trực tiếp



AC 05 Lớp phủ chống ăn mòn cốt thép trong bê tông

### **Đặc tính kỹ thuật của lớp phủ chống ăn mòn**

- Tỷ lệ trộn: Thành phần A (dạng bột) : thành phần B (dạng lỏng) = 2.6 : 1 (theo khối lượng)
- Định mức: 2.0 – 3.0 kg/m<sup>2</sup> cốt thép
- Khả năng bám dính với cốt thép so với bê tông đối chứng ( theo TCVN 9349:2012 ) : Tương đương
- Khả năng chống ăn mòn Clorua tương đương với lớp bê tông bảo vệ có chiều dày ( theo TCXDVN 327:2004 ) :  $\geq 2$  cm

### **Đặc điểm nổi bật của lớp phủ chống ăn mòn cốt thép AC 05**

Được cấu tạo bởi nhiều thành phần đặc biệt nên khả năng chống ăn mòn cốt thép của nó là vô cùng tuyệt vời. Cùng xem AC 05 sở hữu cho mình những ưu điểm nổi trội gì sau đây nhé.

- Lớp phủ AC 05 hiệu quả để tăng cường khả năng chống ăn mòn cho cốt thép trong bê tông; dưới tác động xâm thực của môi trường bên ngoài
- Bảo vệ và chống ăn mòn lâu dài cho cốt thép
- Không làm giảm khả năng bám dính của thép và bê tông

- Khả năng chống thấm tuyệt hảo
- Có khả năng chịu mài mòn, kháng kiềm và va đập rất tốt
- Chống chịu được với môi trường hoá chất và công nghiệp
- Ngăn cản sự xâm nhập của ion Clo và hơi nước vào cốt thép
- Không có ảnh hưởng chất lượng công trình, khả năng áp dụng thực tế tốt.
- Rất dễ dàng để sử dụng, mang lại hiệu quả cao
- Không gây cháy nổ, không độc hại với con người và môi trường



Hình ảnh ăn mòn cốt thép trong bê tông

## **Lớp phủ bảo vệ cốt thép AC 05 được sử dụng trong các trường hợp nào ?**

Dùng để bảo vệ và chống ăn mòn cho cốt thép trong kết cấu bê tông cốt thép chịu tác động xâm thực của môi trường biển và công nghiệp



Hình ảnh minh họa

## Hướng dẫn cách thi công lớp phủ bảo vệ cốt thép AC 05

Công trình có bền và đạt hiệu quả cao nhất hay không phụ thuộc vào một loại vật liệu tốt và một quy trình thi công đúng kỹ thuật. Với các bước hướng dẫn dùng lớp phủ bảo vệ cốt thép AC 05 sau đây hiệu quả đạt được sau thi công sẽ không làm bạn thất vọng.

### Bước 1: Chuẩn bị dụng cụ

Để quá trình thực hiện thi công được diễn ra nhanh và an toàn, việc bạn cần làm đó là chuẩn bị đầy đủ dụng cụ trước khi thi công. Những dụng cụ đó bao gồm:

- Quần áo bảo hộ lao động
- Găng tay cao su
- Khẩu trang và mắt kính
- Lớp phủ bảo vệ cốt thép AC 05
- Máy khuấy trộn
- Các thiết bị thi công cần thiết

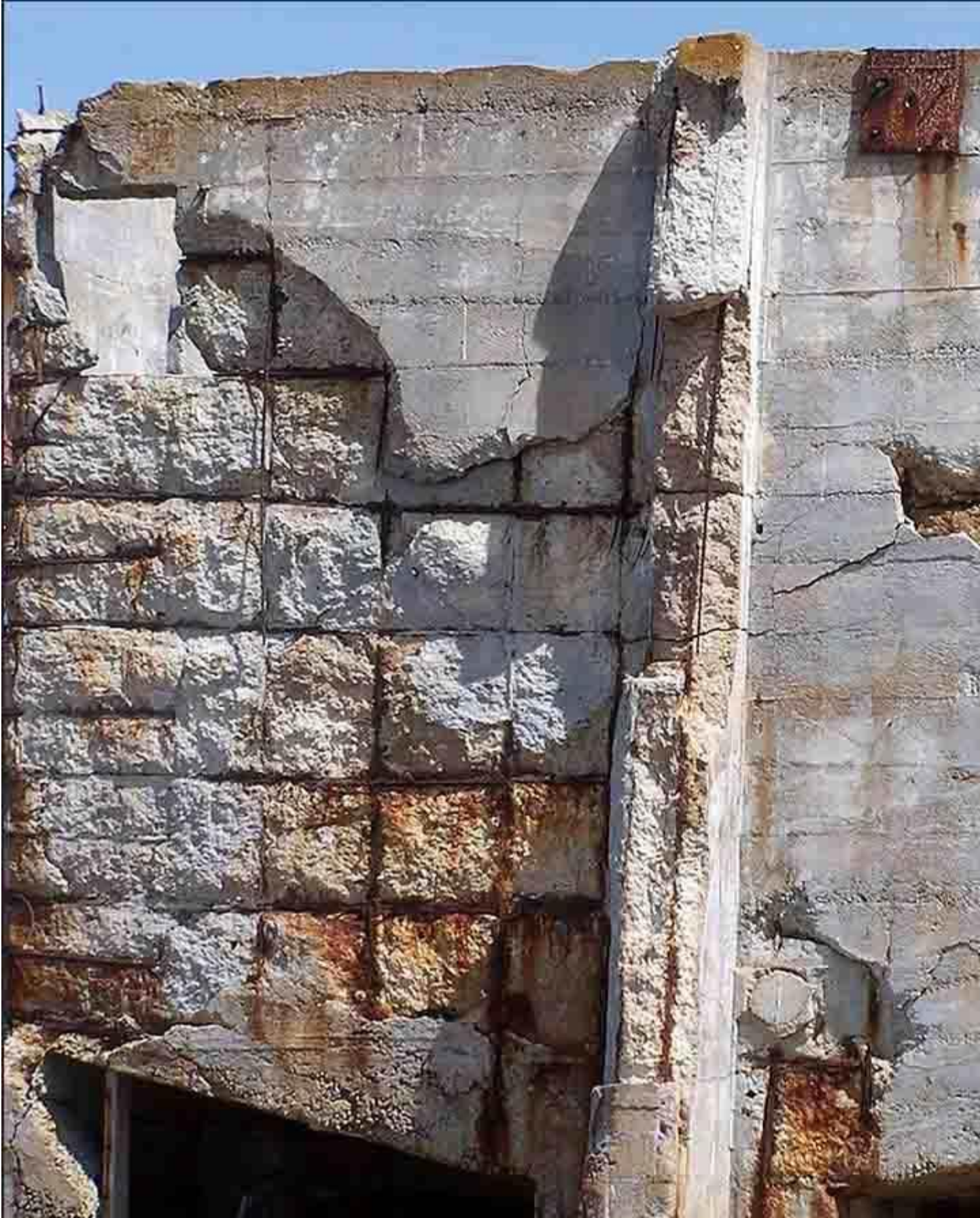
### Bước 2: Chuẩn bị bề mặt cần thi công

- Hãy chuẩn bị bề mặt thật kỹ trước khi tiến hành thi công.
- Điều này sẽ giúp sau khi thi công được đẹp hơn và phát huy tối đa nhất hiệu quả của sản phẩm
- Cần phải làm sạch bề mặt cốt thép khỏi bụi bẩn, dầu mỡ, gỉ sét (làm sạch gỉ sét bằng cơ học hoặc hóa chất)

### **Bước 3: Tiến hành thi công**

- Tiếp đó cần tiến hành trộn 2 thành phần với nhau bằng máy khuấy cho đến khi hỗn hợp đồng nhất, để dàng dùng chổi quét lên cốt thép
- Cần phủ kín bề mặt cốt thép bằng cách quét hai lớp
- Lớp thứ hai nên quét ngay sau khi lớp đầu tiên vừa khô bề mặt
- Chiều dày lớp phủ hiệu quả từ 1.0 – 1.5 mm (định mức sử dụng từ 2.0 – 3.0 kg/m<sup>2</sup> cốt thép).
- Rửa sạch dụng cụ và thiết bị bằng nước sau khi sử dụng





Lớp phủ chống ăn mòn cốt thép được sử dụng như thế nào

### **Một số điều cần chú ý**

- AC 05 là loại vật liệu mang tính kiềm, thành phần B có thể gây dị ứng,
- Vì thế, khi thi công nên mặc đầy đủ quần áo bảo hộ lao động
- Tránh để sơn vương lên mắt mũi và da
- Không được ăn uống hay hút thuốc trong quá trình sử dụng
- Không được hít mùi bụi bắn quá lâu
- Không được đổ chất thải xuống ao hồ hay sông suối
- Dùng xong phải vứt rác vào đúng nơi quy định của địa phương
- Nếu sản phẩm rơi vào mắt cần rửa ngay bằng nước sạch và đến cơ sở y tế gần nhất.
- Để tránh xa tầm tay của trẻ em