

Thông tin chi tiết về vật liệu chống thấm Neotex neopress Crystal

- Mã sản phẩm: Neotex neopress Crystal
- Hãng sản xuất: Neotex
- Thương hiệu: Neotex – Hy Lạp
- Gốc: Xi măng
- Màu sắc: Ghi
- Đóng gói: 25kg/Thùng
- Ứng dụng: Bể, Hầm
- Hạn sử dụng: 24 tháng khi được bảo quản nguyên bao gói; trong môi trường khô ráo tránh ẩm và ánh nắng trực tiếp



Neotex neopress Crystal – Vật liệu chống thấm gốc xi măng
Đặc điểm kỹ thuật của vật liệu chống thấm gốc xi măng

- Định mức tiêu thụ: 1,6-1,7 kg/m² cho bề mặt đứng và 2,2-2,4 kg/m² cho bề mặt ngang với 2 lớp.
- Thời gian sử dụng khi đã pha trộn sản phẩm (ở nhiệt độ 25°C): tối thiểu 30 phút
- Khả năng thấm nước và hấp thụ vào các mao mạch:(EN13057): 0,055kg/(m² x h^{1/2})
- Mức độ thấm hơi nước: Sd = 0,044m²
- Cường độ bám dính (EN1542:2001): 1,75N/mm²
- Độ bền uốn (En12190): 6,9N/mm²
- Cường độ (EN12190 Class I>35, Class II>50):49,80N/mm
- Độ thấm CO₂(EN 1062-6, Phương pháp A, yêu cầu Sd>50m):70,66m
- Khả năng tạo cầu vết nứt (EN1062-7): 1,19mm

Ưu điểm nổi trội chất chống thấm gốc xi măng Neotex neopress Crystal

Neotex neopress Crystal là một vật liệu chống thấm gốc xi măng được sử dụng phổ biến hiện nay. Chúng được đa số các gia chủ lựa chọn để tạo ra sự kiên cố cho công trình nhà mình. Vậy sản phẩm này có điểm gì đặc biệt mà khiến nhiều người lựa chọn đến vậy?

- Là vật liệu chống thấm hệ tinh thể thẩm thấu gốc xi măng
- Có thể quét bằng chổi, thích ứng cho cách nhiệt và chống thấm bê tông.
- Chịu được va đập, không độc hại với môi trường và người, độ đàn hồi tốt.
- Bám dính rất tốt trên bề mặt bê tông, vữa xi măng, gạch, khối xi măng, khảm, vv.
- Thẩm thấu và phản ứng với hơi ẩm tạo ra các tinh thể không hòa tan lấp đầy
- Và trám kín lỗ rỗng trên bề mặt bê tông, tạo sự không thấm nước hoàn hảo
- Chịu được áp suất thủy tĩnh thuận và nghịch, có khả năng tạo cầu vết nứt
- Ninh kết rất nhanh đồng thời phát triển cường độ rất nhanh
- Khả năng ngăn chặn nước tốt và chịu được áp lực nước cao
- Vật liệu chống thấm gốc xi măng khá dễ trộn, thi công thuận lợi
- Khả năng thoát hơi nước và bảo vệ bê tông khỏi sự carbon hóa.
- Không ăn mòn bê tông cốt thép
- Neopress Crystal duy trì phản ứng trong trường hợp tiếp xúc với hơi ẩm
- Và có thể lấp đầy các mao mạch cũng như khả năng hàn vá các vết nứt có chiều rộng lên tới 0,4mm.
- Có độ bền và tuổi thọ cực kỳ cao
- Không có chất độc hại, không gây ô nhiễm môi trường xung quanh



Đặc điểm khi dùng vật liệu chống thấm Neotex

Chất chống thấm gốc xi măng Neotex neopress Crystal được ứng dụng ở đâu ?

Neotex neopress Crystal chống thấm rất phù hợp với nhiều hạng mục thi công khác nhau. Dưới đây sẽ là những ứng dụng tuyệt vời của loại vật liệu này đem lại:

- Thích ứng cho cách nhiệt và chống thấm bê tông.
- Lý tưởng ứng dụng cho bể nước, giếng, silo
- Tầng hầm, đường hầm, tường
- Và cũng như các bề mặt được ốp lát.

Quy trình thi công vật liệu gốc xi măng Neotex neopress Crystal đúng kỹ thuật

Để chất chống thấm Neotex neopress Crystal được phát huy tác dụng chống thấm tối đa bạn cần tiến hành thi công theo đúng quy trình chuẩn kỹ thuật. Sau đây là bật mí về các bước thi công đảm bảo chất lượng nhất.

Trang bị dụng cụ

- Đồ bảo hộ lao động
- Đeo găng tay cao su
- Khẩu trang và mắt kính
- Chất chống thấm Neotex neopress Crystal
- Tất cả các dụng cụ cần thiết khác

Chuẩn bị bề mặt

- Bề mặt cần được vệ sinh sạch sẽ khô ráo.
- Mặt nền cần phải sạch, không bám bụi đất, dầu, mỡ hay các vật liệu bám dính kém và phải được tạo ẩm vừa đủ.
- Dùng tia nước áp lực cao và thiết bị phun làm sạch để loại bỏ sạch các lớp vữa còn lại trên bề mặt bê tông.
- Cất bỏ toàn bộ các đầu sắt, gỗ thừa trên bề mặt bê tông xuống sâu tới 3cm.
- Các lỗ rỗng phải được sửa chữa bằng vữa sửa chữa Neorep Khe co giãn bê tông không được rộng quá 0,4mm
- Nếu rộng quá kích thước trên buộc phải cắt sâu xuống khoảng 3cm theo hình chữ V và sử dụng vữa sửa chữa bê tông để trám vá như mô tả phía trên
- Các điểm bóc tróc cần được xử lý trước khi thi công.
- Bề mặt cũng cần làm ẩm bão hòa (Không đọng nước).



Hướng dẫn cách thi công chất chống thấm gốc xi măng

Tiến hành thi công

Pha trộn: Đổ 25 kg Neopress Crystal vào 7-7,5 kg nước và trộn bằng máy khuấy cơ tốc độ chậm đến khi hỗn hợp nhuyễn đều không bị vón cục.

Thi công bằng con lăn/máy phun

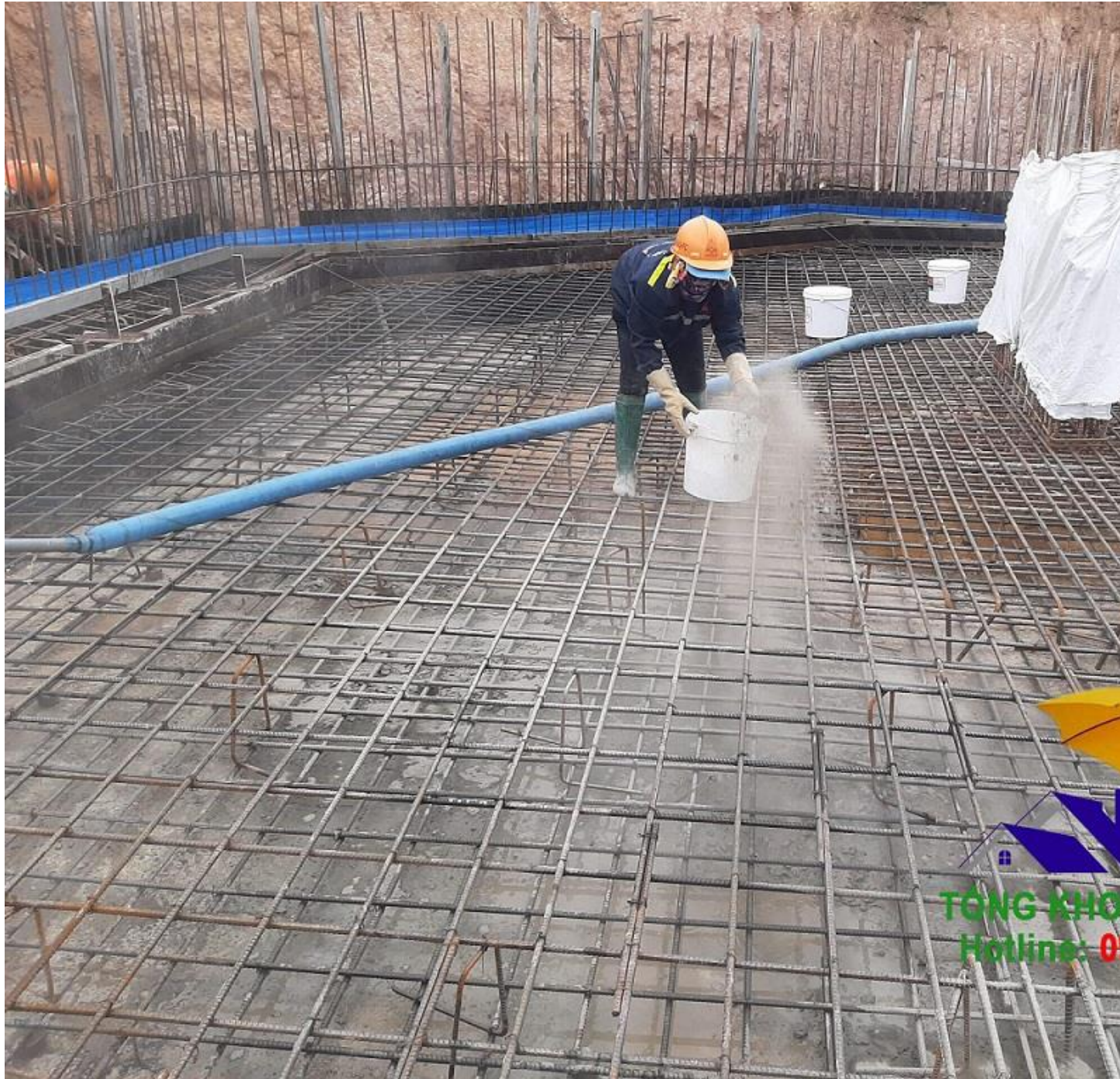
- Sử dụng con lăn/máy phun lăn lớp thứ nhất.
- Khi lớp thứ nhất khô (sau 4-6 giờ tùy theo điều kiện thời tiết), thi công quét lớp thứ hai ngược chiều với lớp thứ nhất.
- Lớp thứ nhất phải còn đủ ẩm để đảm bảo khả năng bám dính tốt và liên kết với lớp thứ hai
- Nếu cần độ dẻo pha 4 kg Revinex® với 4 kg nước và đổ dần 25 kg Neopress® Crystal vào.

Thi công bằng phương pháp rắc khô

- Ngoài ra, Neopress® Crystal có thể thi công bằng phương pháp rắc khô với định mức tiêu thụ 2,5 – 3kg/m² ; lên bề mặt bê tông lót trước khi đổ bê tông sàn và hoàn thiện các công đoạn tiếp theo.

Một số lưu ý quan trọng

- Không thi công khi dự báo trời sẽ mưa
- Vào mùa hè hoặc bất cứ khi nào thời tiết nóng, cần phải phun nước bảo dưỡng dạng sương mù lên bề mặt sau
- Khi thi công để tránh tình trạng bề mặt bị khô và nứt. Không thi công ở nhiệt độ dưới 5 C.
- Đối với bể chứa, bể chứa nước... 7 ngày sau khi thi công xong lớp Neopress Crystal mới được chứa nước
- Rửa thiết bị, dụng cụ bằng nước sạch ngay sau khi sử dụng. Vật liệu đã đông cứng chỉ có thể loại bỏ bằng biện pháp cơ học.



Lưu ý trong quá trình thi công

An toàn và sức khỏe

- Để tránh xa tầm tay của trẻ em
- Mặc đầy đủ quần áo bảo hộ, đeo găng tay khẩu trang
- Tuyệt đối không để hóa chất dính lên mắt mũi và da
- Không được để gần khu có chứa thực phẩm

- Và khi thi công không được ăn uống hay hút thuốc
- Dùng xong lên vứt rác vào nơi đúng quy định của địa phương
- Bị dính vào mắt thì phải rửa ngay với nước sạch
- Hoặc có triệu chứng bất ổn thì đến gặp bác sĩ để chuẩn đoán kịp thời
- Thực hiện thi công theo hướng dẫn trên bao bì.
- Nếu cần thêm thông tin về sản phẩm cũng như quy trình thi công cần liên hệ với nhà sản xuất hoặc nhà phân phối để được hỗ trợ.



Tổng kho cung cấp vật liệu chống thấm