

Thông tin chi tiết về vữa tự chảy Victa Grout VG50

- Mã sản phẩm: Victa Grout VG50
- Hãng sản xuất: IBST
- Xuất xứ: Việt Nam
- Dạng tồn tại: Dạng bột
- Màu sắc: Ghi xám
- Quy cách đóng gói: 25kg/bao
- Thời hạn sử dụng: 12 tháng kể từ ngày sản xuất
- Cách bảo quản: Nơi khô ráo, thoáng mát và tránh khí hậu ẩm ướt



Vữa tự chảy không co Victa Grout VG50

Thông số kỹ thuật của vữa tự chảy không co

- Khối lượng thể tích xốp: $1,4 \pm 0,5$ kg/lít
- Tỷ lệ nước của Victa Grout VG50: 13 % vữa khô
- Khối lượng thể tích của hỗn hợp vữa: 2,15 – 2,20 kg/lít

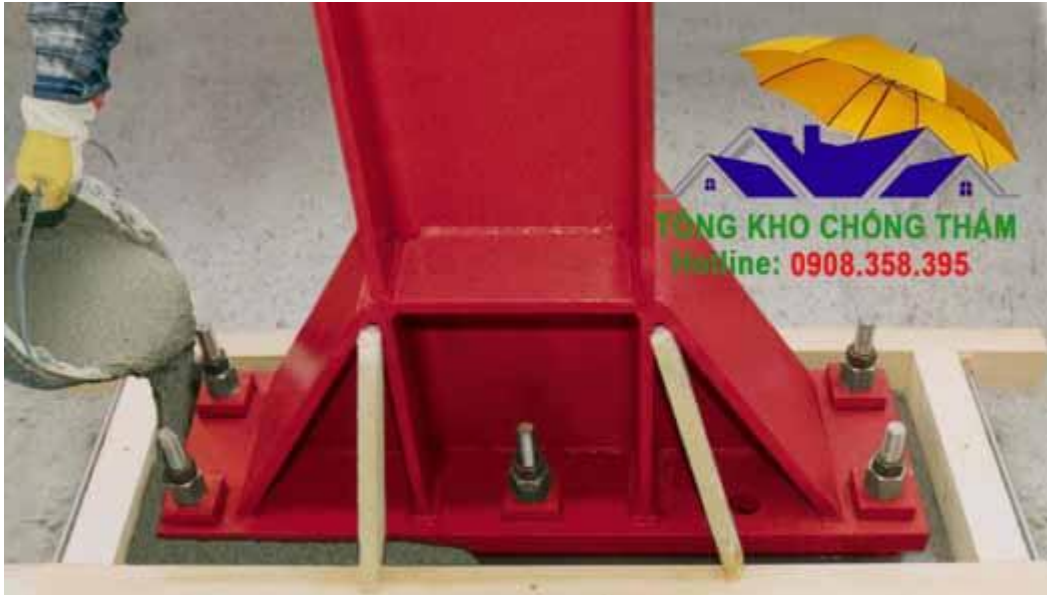
- Độ chảy (theo ống Suttat): 22 – 28 cm
- Độ nở của hỗn hợp vữa: $\geq 0,1\%$
- Cường độ chịu nén ở các tuổi:

Cường độ nén	VG40	VG50	VG60	VG70
3 ngày, MPa	≥ 20	≥ 30	≥ 40	≥ 50
7 ngày, MPa	≥ 30	≥ 40	≥ 50	≥ 60
28 ngày, MPa	≥ 40	≥ 50	≥ 60	≥ 70

Vậy lợi ích khi sử dụng vữa tự chảy không co Victa Grout VG50

Hiện nay vữa tự chảy không co ngót được ứng dụng rất rộng rãi trong lĩnh vực xây dựng. Dưới đây là ưu điểm của vữa tự chảy không co ngót Victa Grout VG50 :

- Có độ linh động cao, không phân tầng, tách nước
- Vữa Victa Grout VG50 có độ nở nhẹ
- Vữa có cường độ chịu nén cao, có tính năng chống thấm; chống ăn mòn và liên kết tốt với bê tông
- Không ngót lại, có thể kiểm soát được sự giãn nở – co giãn của vữa
- Victa Grout VG50 có tính chống thấm, chống ăn mòn cao
- Sản phẩm không bị co ngót sau khi ninh kết tránh tạo ra các khe hở, vết nứt
- Do đó khả năng chống thấm cho hạng mục rất tốt nhất là ở những vị trí thường xuyên tiếp xúc với nước.
- Có khả năng sửa chữa lấp đầy các lỗ hổng.
- Có thể tự chảy và tự san phẳng.
- Vữa tự chảy có thể lấp đầy các lỗ rỗng phức tạp
- Không có chất độc hại, không gây ô nhiễm môi trường xung quanh



Ưu điểm khi dùng vữa rót không co

Ngoài Victa Grout VG50 ra, chúng tôi còn rất nhiều các loại vữa tự chảy không co khác ví dụ như:

AC GROUT 102S M60 Vữa rót tự chảy không co ngót, chống thấm cao

Sika grout 214 – 11 Vữa rót không co ngót chống thấm cổ ống

Neomax Grout C60 – vữa tự chảy không co ngót

Munich grout G650 – Vữa rót không co ngót cường độ cao gốc xi măng

Vữa tự chảy không co Victa Grout VG50 được ứng dụng trong trường hợp nào ?

Victa Grout VG50 thích hợp cho cả các công trình dân dụng, công nghiệp, giao thông và thủy lợi như:

- Các mối nối, mạch ngừng thi công
- Neo thiết bị, máy vào móng nơi có mật độ thép dày
- Neo chân cột đúc sẵn
- Neo các gối cầu hoặc các vết nứt cầu
- Các công việc gia cố và sửa chữa bê tông
- Phục vụ gia cố và sửa chữa bê tông và bê tông cốt thép
- Sửa chữa hiện tượng nứt tường, nứt trần bê tông, nứt dầm nhà, chống thấm mái bê tông



Hình ảnh minh họa

Quy trình thi công vữa tịt chảy không co Victa Grout VG50 chi tiết nhất

Để Victa Grout VG50 được phát huy tác dụng tối đa bạn cần tiến hành thi công theo đúng quy trình chuẩn kỹ thuật. Sau đây là bật mí về các bước thi công đảm bảo chất lượng nhất.

Chuẩn bị dụng cụ

- Quần áo bảo hộ lao động
- Đeo găng tay cao su
- Khẩu trang và mắt kính
- Vữa tự chảy Victa Grout VG50
- Và tất cả các dụng cụ cần thiết khác

Chuẩn bị bề mặt thi công

- Đây là một công đoạn quan trọng để phát huy được hiệu quả của sản phẩm sau này. Việc vệ sinh mặt bằng để thi công cũng hết sức đơn giản.
- Làm sạch toàn bộ bề mặt cần thi công khỏi bụi bẩn cũng như các loại hóa chất dầu mỡ; để bỏ các loại công cụ dụng cụ không cần thiết...
- Trước khi tiến hành thi công rót vữa Victa Grout VG50 cần sử dụng nước sạch làm ẩm bề mặt.
- Tuy nhiên không được để bề mặt bị sũng nước. Nếu bề mặt bị sũng nước phải chờ cho khô ráo mới tiến hành thi công được
- Bê tông, vữa, đá phải được chuẩn bị đầy đủ, loại bỏ bụi bẩn, các vật liệu không mong muốn bám dính trên bề mặt bằng máy thổi...
- Việc vệ sinh cẩn thận sẽ tăng cường khả năng bám dính cho quá trình thi công sau này.
- Thép cũng cần được làm sạch bụi bẩn đáp ứng được tiêu chuẩn tương đương với tiêu chuẩn SA 2.5 bằng mài, thổi bụi..

Chuẩn bị ván khuôn để thi công rót vữa

- Để đảm bảo hiệu quả cho việc thi công rót vữa Victa Grout VG50 cần phải sử dụng ván khuôn tạm thời hoặc ván khuôn vĩnh cửu để thi công.
- Phải đảm bảo chất lượng ván khuôn để sau khi vữa đông kết hoàn toàn mới tiến hành tháo ván khuôn ra. .
- Đối với các vị trí có nguy cơ rò rỉ trên ván khuôn cần sử dụng keo để bịt kín hoàn toàn tránh để vữa khi rót chảy ra bên ngoài.
- Nhằm tránh việc vữa dính vào ván khuôn cần sử dụng chất tháo ván khuôn hoặc màng polyetylen để lót phía bên trong.
- Làm như vậy khiến cho việc tháo ván khuôn dễ dàng hơn ;và ván khuôn có thể nhanh chóng được sử dụng thi công ở một vị trí khác mà không mất thời gian vệ sinh.
- Nên sử dụng ván khuôn cao hơn yêu cầu rót vữa khoảng 10cm để việc rót vữa được dễ dàng
- Cửa rót vữa của ván khuôn nên có một độ dốc nhất định để đảm bảo việc rót vữa được dễ dàng hơn

Trộn vữa rót không co ngót

- Vữa Victa Grout VG50 có thể được trộn bằng máy hoặc trộn thủ công theo tỷ lệ Nước/Bột = 0,14 , 0,18 (3,5 , 4,5 lít/bao 25 kg)
- Lượng nước được điều chỉnh nhiều hơn hoặc ít hơn tùy vào tính công tác của hỗn hợp vữa sử dụng
- Có thể trộn thêm đá vào hỗn hợp vữa khi dùng cho các lỗ công nghệ có kích thước lớn
- Sử dụng đá có kích thước 5,10 mm đã được rửa sạch và làm bão hoà nước. Tỷ lệ trộn đá 8 ,10 kg đá/ 01 bao vữa 25 kg
- Nên sử dụng sản phẩm trong khoảng 30, 60 phút kể từ khi trộn vữa với nước



Hướng dẫn cách sử dụng vữa tự chảy không co ngót

Rót vữa vào các hạng mục cần thi công

- Vữa tự rót không co ngót Victa Grout VG50 cần được thi công ngay sau khi trộn; và phải tạo được một áp suất rót đủ lớn để sản phẩm có thể chảy liên tục và di chuyển tự do trong ván khuôn.
- Trong quá trình rót không được để dòng vữa ngắt quãng và nếu có thể thì rót vào các vị trí định vị trước sau đó mới rót vào các khoảng trống bên trong.
- Trong một số trường hợp vữa không tự chảy vào các vị trí cần thi công được có thể sử dụng que gỗ; que thép hoặc dây xích sắt để hỗ trợ cho quá trình này.

Bảo dưỡng

- Yêu cầu việc bảo dưỡng phải đảm bảo đủ độ ẩm cần thiết tránh để tình trạng mất nước quá sớm do bốc hơi.
- Các công cụ dụng cụ sau khi thi công Victa Grout VG50 cần được vệ sinh sạch sẽ ngay tránh để lâu khi vữa khô rất khó vệ sinh

An toàn và sức khỏe

- Để Victa Grout VG50 tránh xa tầm tay của trẻ em
- Trong quá trình thi công nên mặc quần áo bảo hộ đầy đủ
- Không được để vữa dính vào mắt, mũi và da
- Không được ăn uống hay hút thuốc trong quá trình sử dụng
- Không được để vữa gần ở khu thực phẩm ăn uống
- Không được hít mùi bụi bản của vữa quá lâu
- Dùng xong phải vứt đúng nơi quy định của địa phương
- Không may dính vào mắt thì phải rửa ngay với nước sạch
- Hoặc có triệu chứng bất ổn thì đến gặp bác sĩ để chuẩn đoán kịp thời