

**Thông tin chi tiết của chất kết dính BestBond EP753**

- Mã sản phẩm: BestBond EP753
- Hãng sản xuất: Bestmix
- Xuất xứ: Việt Nam
- Màu sắc: Xám nhạt
- Đóng gói: 1; 5 ; 10 kg/bộ
- Thời gian bảo quản: 12 tháng kể từ ngày sản xuất (Trong điều kiện thùng nguyên còn niêm phong)
- Bảo quản: Ở nơi khô ráo, sạch sẽ và tránh ánh nắng trực tiếp



BestBond EP753 Chất kết dính đa năng gốc epoxy đóng rắn trong nước

**Thông số kỹ thuật**

Khối lượng riêng:

- Thành phần A: 1.94 kg/lít (25°C)
- Thành phần B: 1.77 kg/lít (25°C)
- Thành phần A+B: 1.86 kg/lít (25°C)

Hàm lượng chất khô: 100 %

Nhiệt độ thi công:

- Nhiệt độ tối thiểu: + 15°C
- Nhiệt độ tối đa: + 35°C

Kháng hóa chất:

- Chịu được nước, dung dịch muối phòng băng, dầu mỡ, nhiên liệu và nhiều dung dịch hóa chất thông dụng khác.

Độ bền cơ học:

- Cường độ nén tối thiểu: 80 MPa (sau 07 ngày).
- Cường độ uốn tối thiểu: 45 MPa (sau 07 ngày).
- Cường độ bám dính tối thiểu: 17.5 MPa. (07 ngày, bê tông đứt)

Tỷ lệ pha trộn: Thành phần A: Thành phần B =2:1 (Theo trọng lượng)

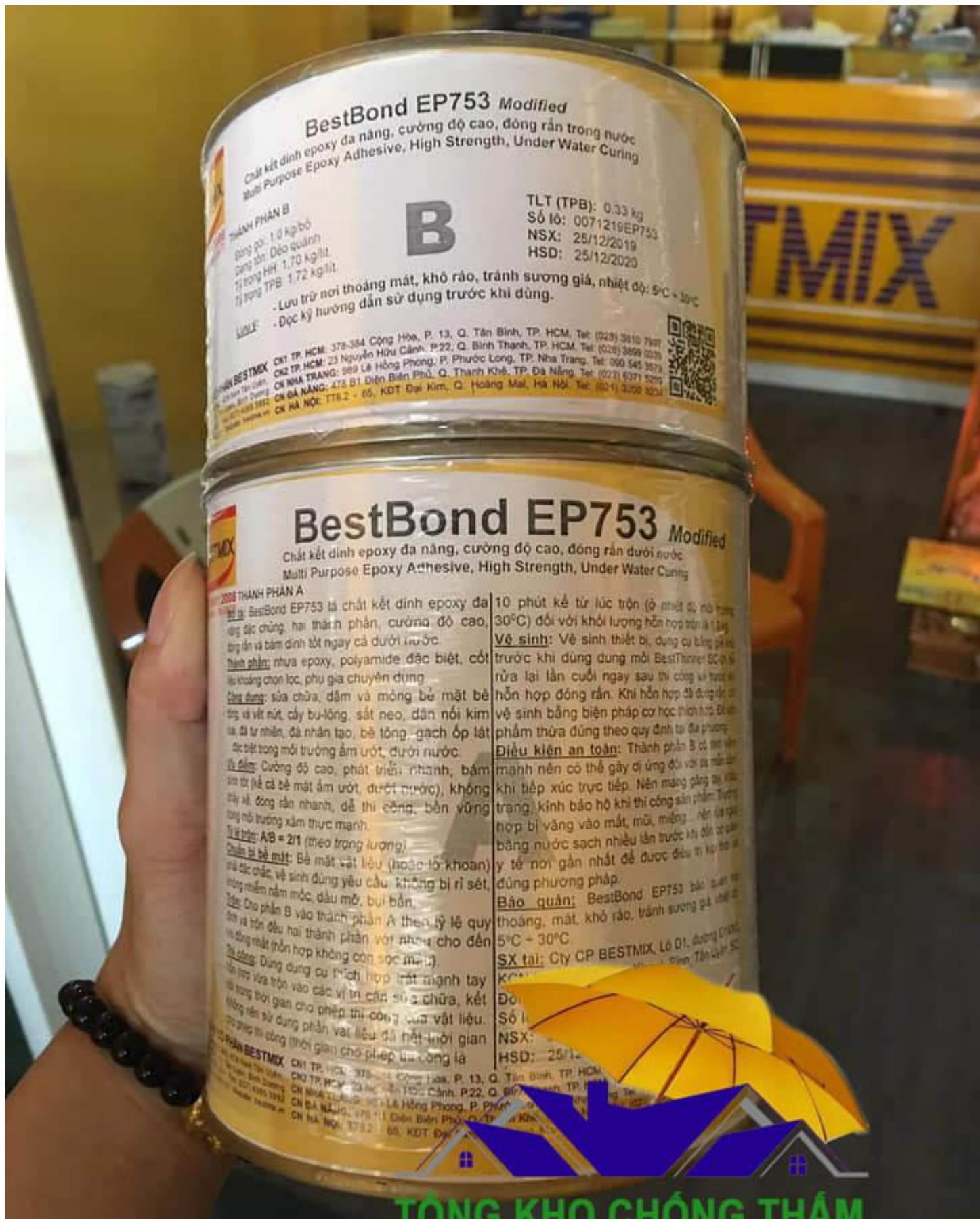
Kích thước cốt liệu:  $\leq 0,3$  mm

THỜI GIAN CHO PHÉP THI CÔNG			
Nhiệt độ môi trường	+20°C	+25°C	+30°C
Thời gian cho phép thi công	90 phút	60 phút	20 phút
THỜI GIAN CHỜ			
Nhiệt độ môi trường	+20°C	+25°C	+30°C
Tối thiểu	10 giờ	6 giờ	3 giờ
Chịu tác động cơ học	1,5 ngày	1,0 ngày	1,0 ngày
Bảo dưỡng hoàn toàn	10 ngày	8 ngày	7 ngày

### Đặc điểm nổi bật của chất kết dính gốc Epoxy BestBond EP753

- Thành phần chế tạo của Bestbond EP753 gồm xi măng đặc biệt, cốt liệu khoáng chọn lọc và các phụ gia, polymer biến tính.
- Đó là những chất chuyên dụng giúp sản phẩm có độ bền cao theo thời gian
- Sử dụng cho các hạng mục ngập trong nước
- Có thể sử dụng cho hồ chứa nước sinh hoạt

- Liên kết tốt với tất cả các bề mặt vật liệu
- Kháng hóa chất và kháng mài mòn cơ học cao.
- Phát triển cường độ nhanh, không co ngót khi đóng rắn.
- Độ dẻo của Bestbond EP753 khá cao, độ bám dính tốt, thời gian thi công nhanh chóng, cho phép chỉnh sửa dài
- Đặc biệt, sản phẩm không chảy vũng nên rất thuận tiện trong quá trình thi công
- Điều này cũng giúp nhà thầu tiết kiệm vật tư và nhân công một cách đáng kể
- Thi công đơn giản, hiệu quả ứng dụng cao
- Sản phẩm rất phù hợp với điều kiện khí hậu nhiệt đới gió mùa ở Việt Nam.
- Thành phần không có chất độc hại, không gây ô nhiễm môi trường xung quanh



**BestBond EP753 Modified**

Chất kết dính epoxy đa năng, cường độ cao, đông rắn trong nước  
Multi Purpose Epoxy Adhesive, High Strength, Under Water Curing

**THÀNH PHẦN B**  
Đóng gói: 1,0 kg/bô  
Đóng thùng: 20kg/ thùng  
Tỷ trọng HH: 1,70 kg/lit  
Tỷ trọng TPB: 1,72 kg/lit

**B**

TLT (TPB): 0,33 kg  
Số lô: 0071219EP753  
NSX: 25/12/2019  
HSD: 25/12/2020

- Lưu trữ nơi thoáng mát, khô ráo, tránh sương giá, nhiệt độ: 5°C - 30°C  
- Đọc kỹ hướng dẫn sử dụng trước khi dùng.

CHI TR. HCM: 378-384 Cộng Hòa, P. 13, Q. Tân Bình, TP. HCM, Tel: (028) 3810 7397  
CHI TR. HCM: 23 Nguyễn Hữu Cảnh, P.22, Q. Bình Thạnh, TP. HCM, Tel: (028) 3859 0379  
CHI NH. TR. AN: 989 Lê Hồng Phong, P. Phước Long, TP. Nha Trang, Tel: 090 545 9878  
CHI Đ. HÀ NỘI: 475 B1 Điện Biên Phủ, Q. Thanh Khê, TP. Đà Nẵng, Tel: (023) 6371 5099  
CHI Đ. HÀ NỘI: TTR.2 - 65, KĐT Đại Kim, Q. Hoàng Mai, Hà Nội, Tel: (024) 3200 8234

**BestBond EP753 Modified**

Chất kết dính epoxy đa năng, cường độ cao, đông rắn dưới nước  
Multi Purpose Epoxy Adhesive, High Strength, Under Water Curing

**THÀNH PHẦN A**  
BestBond EP753 là chất kết dính epoxy đa năng đặc chủng, hai thành phần, cường độ cao, đông rắn và bám dính tốt ngay cả dưới nước.  
**Thành phần:** nhựa epoxy, polyamide đặc biệt, cốt liệu khoáng chọn lọc, phụ gia chuyên dụng.  
**Công dụng:** sửa chữa, trám và mỏng bề mặt bê tông và vết nứt, cấy bu-lông, sắt neo, dán nối kim loại, đá tự nhiên, đá nhân tạo, bê tông, gạch ốp lát đặc biệt trong môi trường ẩm ướt, dưới nước.  
**Ưu điểm:** Cường độ cao, phát triển nhanh, bám dính tốt (hệ cả bề mặt ẩm ướt, dưới nước), không chảy xé, đông rắn nhanh, dễ thi công, bền vững trong môi trường xâm thực mạnh.  
**Tỷ lệ trộn:** A/B = 2/1 (theo trọng lượng)  
**Chuẩn bị bề mặt:** Bề mặt vật liệu (hoặc lỗ khoan) phải đặc chắc, vệ sinh đúng yêu cầu, không bị rỉ sét, không nhiễm nấm mốc, dầu mỡ, bụi bẩn.  
**Trộn:** Cho phần B vào thành phần A theo tỷ lệ quy định và trộn đều hai thành phần với nhau cho đến khi đồng nhất (hỗn hợp không còn sọc màu).  
**Thi công:** Dùng dụng cụ thích hợp (trát mạnh tay hoặc vữa trộn) vào các vị trí cần sửa chữa, kết dính trong thời gian cho phép thi công của vật liệu, không nên sử dụng phần vật liệu đã hết thời gian cho phép thi công (thời gian chờ phép lưu công là 10 phút kể từ lúc trộn ở nhiệt độ môi trường 30°C) đối với khối lượng hỗn hợp trộn là 1 kg.  
**Vệ sinh:** Vệ sinh thiết bị, dụng cụ bằng giấy lau trước khi dùng dung môi BestThinner SC để rửa lại lần cuối ngay sau thi công và trước khi hỗn hợp đông rắn. Khi hỗn hợp đã đông rắn thì vệ sinh bằng biện pháp cơ học thích hợp. Sản phẩm thừa đúng theo quy định tại địa phương.  
**Điều kiện an toàn:** Thành phần B có tính ăn mòn mạnh nên có thể gây dị ứng đối với da nếu tiếp xúc trực tiếp. Nên mang găng tay, kính bảo hộ khi thi công sản phẩm. Tránh hợp bị văng vào mắt, mũi, miệng. Nên rửa mắt bằng nước sạch nhiều lần trước khi đến cơ quan y tế nơi gần nhất để được điều trị kịp thời và đúng phương pháp.  
**Bảo quản:** BestBond EP753 bảo quản nơi thoáng mát, khô ráo, tránh sương giá, nhiệt độ 5°C - 30°C.  
**SX tại:** Cty CP BESTMIX, Lô D1, Đường Cầu Giấy, Quận Cầu Giấy, Hà Nội, Việt Nam. Sinh Tân Uyên, SC

CHI TR. HCM: 378-384 Cộng Hòa, P. 13, Q. Tân Bình, TP. HCM, Tel: (028) 3810 7397  
CHI TR. HCM: 23 Nguyễn Hữu Cảnh, P.22, Q. Bình Thạnh, TP. HCM, Tel: (028) 3859 0379  
CHI NH. TR. AN: 989 Lê Hồng Phong, P. Phước Long, TP. Nha Trang, Tel: 090 545 9878  
CHI Đ. HÀ NỘI: 475 B1 Điện Biên Phủ, Q. Thanh Khê, TP. Đà Nẵng, Tel: (023) 6371 5099  
CHI Đ. HÀ NỘI: TTR.2 - 65, KĐT Đại Kim, Q. Hoàng Mai, Hà Nội, Tel: (024) 3200 8234

Hình ảnh chi tiết

**Ứng dụng thường gặp của chất kết dính đa năng BestBond EP753**

Dùng thích hợp cho các vật liệu như: bê tông, đá tự nhiên, đá nhân tạo, vữa xây tô, gạch silicate, sắt thép...trong các mục đích:

- Sắt thép vào bê tông, đá và các vật liệu cường độ cao khác
- Epoxy sửa chữa và liên kết bê tông, gốc epoxy
- Dùng sửa chữa bê tông, gạch ngói, đá tự nhiên,...
- Sửa chữa, dậm vá các vết nứt, rỗ tổ ong, ăn mòn xâm thực...
- Lắp ghép bê tông, đá tự nhiên, đá nhân tạo, cấy ghép bu-lông,

**Quy trình thi công chất kết dính gốc Epoxy 2 thành phần Bestbond EP753****Điều kiện bề mặt**

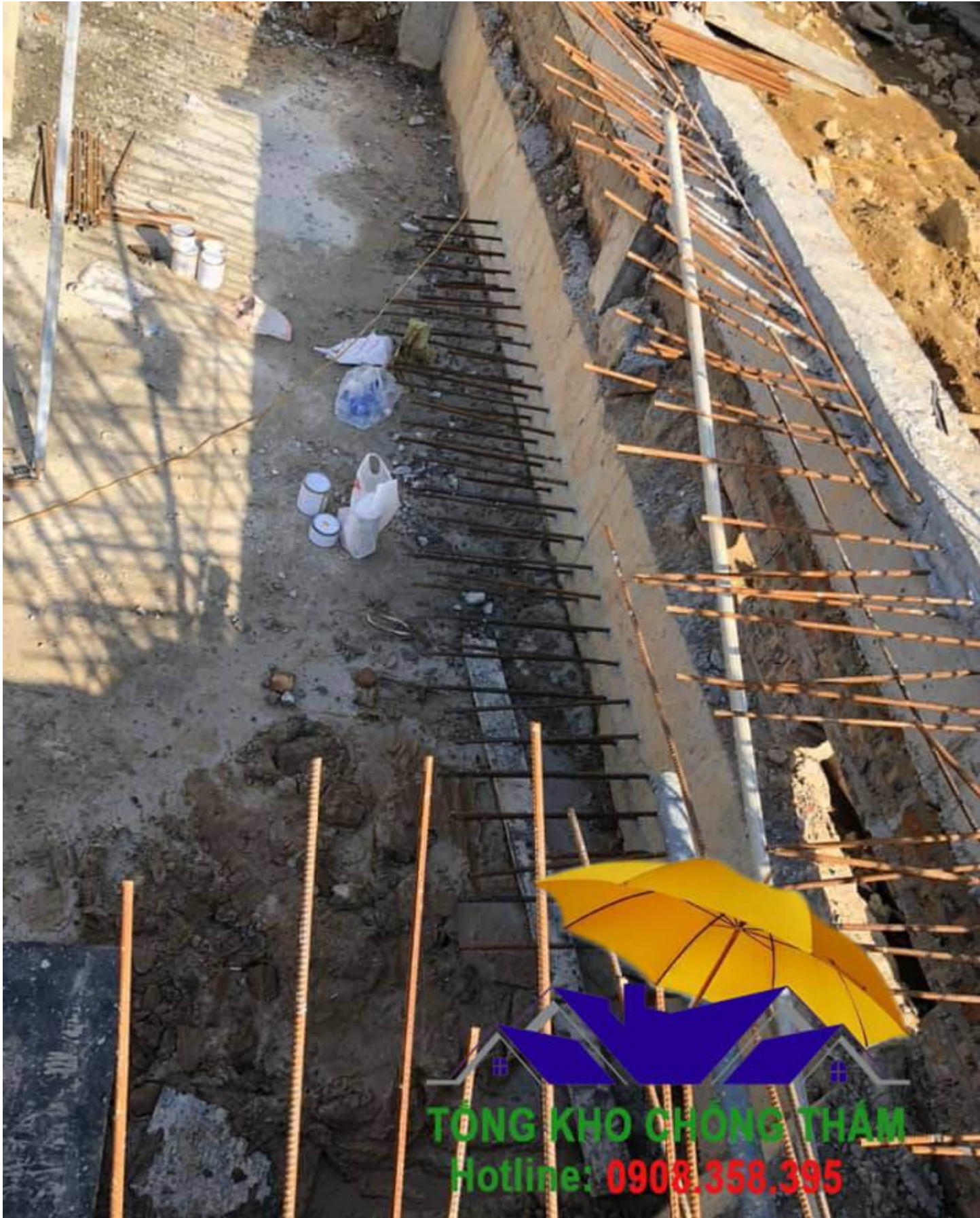
- Bề mặt cần dán phải đặc chắc, các mảng ba-vớ, vữa xi măng dư thừa phải được đục bỏ
- Dầu mỡ, rong rêu, nấm mốc, bùn bẩn... phải được vệ sinh đúng cách để loại bỏ hoàn toàn

**Trộn**

- Trước khi thi công, hai thành phần A và B phải được trộn kỹ theo đúng tỷ lệ bằng máy trộn điện hoặc cần trộn vận hành bằng khí nén có tốc độ 300 ÷ 400 vòng/phút
- Thời gian trộn tối thiểu là 03 phút nhưng có thể trộn lâu hơn cho đến khi đạt được độ đồng nhất đúng yêu cầu

**Thi công**

- Dùng bàn chà răng cưa hoặc các dụng cụ thích hợp khác, trét đều lên toàn bộ bề mặt cần dán
- Sau đó ép mạnh tay các vật liệu cần dán, dùng búa cao su để chỉnh sửa vị trí và độ cao thích hợp
- Đối với các bề mặt thẳng đứng hoặc các mặt dưới của trần và vật cần dán có khối lượng lớn trên đơn vị diện tích bề mặt tiếp xúc
- Thi sau khi dán cần phải có biện pháp thích hợp để định vị vật dán trong một khoảng thời gian thích hợp cho đến khi vật liệu đóng rắn
- Dùng BestThinner SC-01 làm sạch dụng cụ ngay lập tức sau khi sử dụng và trước khi hỗn hợp bắt đầu đóng rắn
- Sau đó rửa lại bằng nước nóng và xà phòng



#### Hướng dẫn cách sử dụng

#### Lưu ý

- Trộn hai thành phần A và B phải đúng tỷ lệ quy định khi thi công.
- Không sử dụng phần hỗn hợp đã hết thời gian thi công và bắt đầu đông rắn

#### Thông tin an toàn

- Cả hai thành phần không thuộc loại nguy hiểm, dễ cháy
- Tuy nhiên, có khả năng gây dị ứng đối với da mẫn cảm
- Khi thi công, phải mang găng tay, khẩu trang, kính bảo hộ lao động
- Dùng xong phải vứt vào đúng nơi quy định của địa phương
- Không được ăn uống hay hút thuốc khi dùng
- Khi bị văng vào mắt, mũi, miệng, phải rửa ngay bằng nước sạch nhiều lần
- Trước khi đến gặp cơ quan y tế nơi gần nhất để được điều trị kịp thời và đúng phương pháp.
- Để tránh xa tầm tay của trẻ em



**TỔNG KHO CHỐNG THẨM**  
**Hotline: 0908.358.395**





# TỔNG KHO CHỐNG THÂM

Địa chỉ : Số 480 Quang Trung, P. La Khê, Q. Hà Đông, TP Hà Nội

Hotline : **0926.58.4444** Email: [Tongkhochongtham24h@gmail.com](mailto:Tongkhochongtham24h@gmail.com)

---

Tổng kho cung cấp chính hãng