

### Mô tả về vữa rót không co ngót Vinkems Hyper Flow Grout

- Mã sản phẩm: Vinkems Hyper Flow Grout
- Hãng sản xuất: Vinkems
- Xuất xứ: Việt Nam
- Sử dụng: Vữa rót không co ngót gốc xi măng
- Đóng gói: Bao 25 kg
- Dạng tồn tại: Dạng bột
- Màu sắc : Xám bê tông
- Định mức: 76 bao / m<sup>3</sup> vữa
- Hạn sử dụng: 6 tháng trong điều kiện đóng kín
- Lưu trữ: Ở nơi khô ráo, thoáng mát và tránh nắng chiếu trực tiếp



**TỔNG KHO CHỐNG THÂM**  
Hotline: **0908.358.395**

Vinkems Hyper Flow Grout Vữa rót kết cấu không co ngót  
**Đặc tính kỹ thuật**

Khối lượng thể tích : 2.2 kg/lít

Độ giãn nở sau 24h :  $\geq 0.1\%$

Độ chảy lỏng sau 10 phút : 27 – 32cm

Thời gian bắt đầu ninh kết : 5 – 9 giờ

Cường độ nén : ASTM C109-99

– 1 ngày :  $\geq 20$  (N/mm<sup>2</sup>)

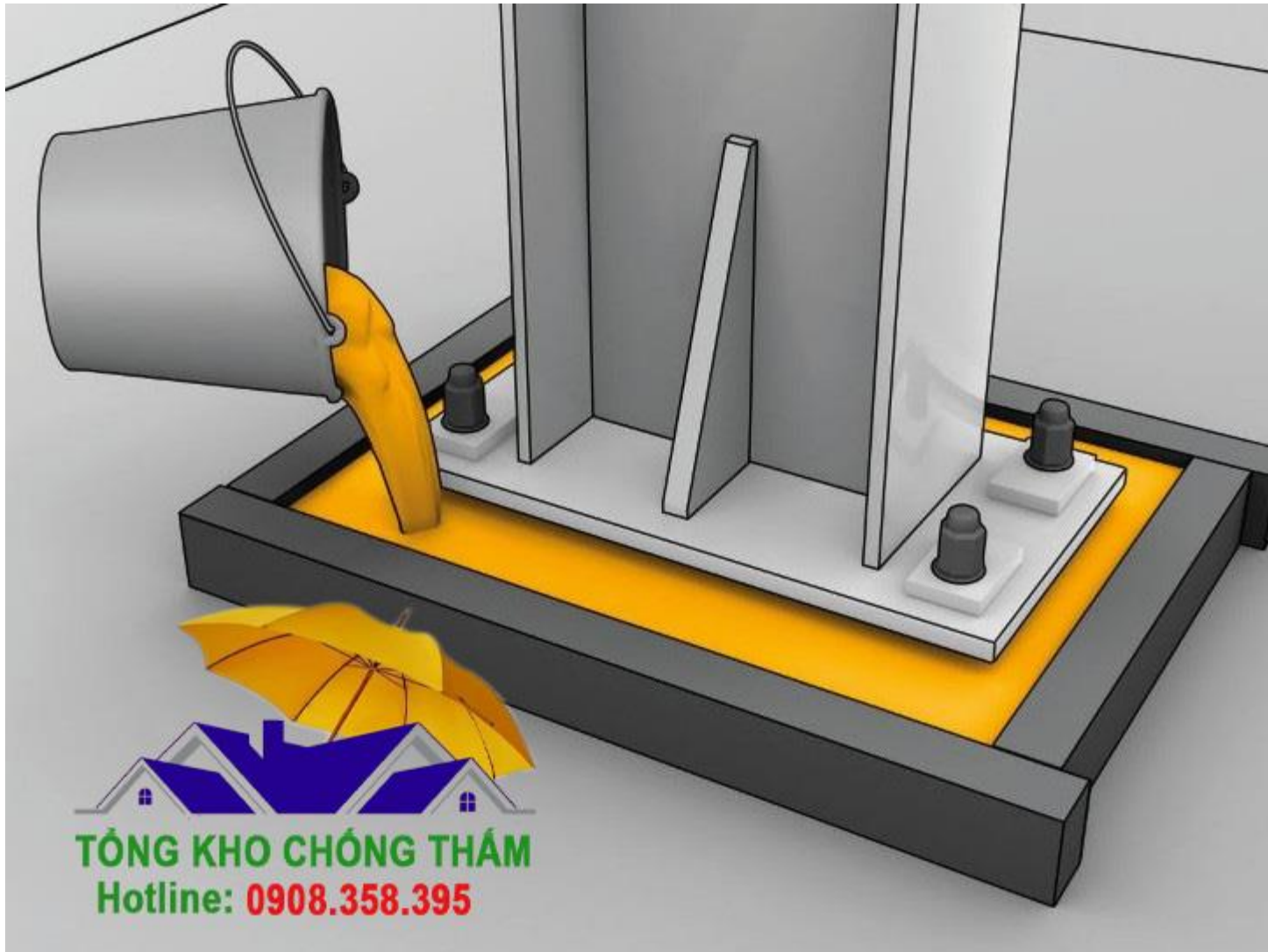
– 7 ngày :  $\geq 40$  (N/mm<sup>2</sup>)

– 28 ngày :  $\geq 50$  (N/mm<sup>2</sup>)

### **Ưu điểm của vữa rót không co ngót Vinkems Hyper Flow Grout**

Sản phẩm Vinkems Hyper Flow Grout bắt đầu từ khâu lựa chọn dây chuyền công nghệ cho đến khâu lựa chọn các loại vật liệu thô, phụ gia để cấu thành lên sản phẩm rồi khâu tổ chức sản xuất đều được quan tâm đặc biệt. Vì những yếu tố như vậy nên sản phẩm vữa không co ngót Vinkems được nhiều người sử dụng vì những ưu điểm nổi bật sau đây:

- Vinkems Hyper Flow Grout là vữa rót trộn sẵn cốt liệu tự nhiên gốc xi măng
- Có tính tự chảy cao, không co ngót
- Vinkems Hyper Flow Grout được trộn với lượng nước tiêu chuẩn
- Và tạo thành hỗn hợp vữa có cường độ cao
- Có tính thi công tăng cao trong công tác rót vữa
- Công tác rót vữa vào kết cấu dễ dàng
- Giữ nguyên thể tích rót
- Cường độ cao, đẩy nhanh tiến độ
- Rất dễ dàng thi công, chỉ trộn với nước
- Tuổi thọ công trình cao
- Có thể lấp đầy các lỗ rỗng phức tạp
- Độ đặc chắc cao, ổn định kích thước tốt
- Không có chất độc hại, rất thân thiện với môi trường xung quanh



Đặc điểm khi dùng vữa không co ngót

### Phạm vi sử dụng của Vinkems Hyper Flow Grout

Vữa rót không co ngót đa phần là các loại vữa sử dụng để thi công mặt nền hoặc làm vữa bơm bù cho một số kết cấu nhất định; ngoài ra chúng cũng được sử dụng như chất trám khe, lấp lỗ hổng. Vì có nhiều tính năng ưu việt và khả năng chịu lực cao nên vữa không co ngót Vinkems Hyper Flow Grout được sử dụng trong các lĩnh vực sau:

- Móng đà, trụ
- Bê tông
- Trám phần giữa các kết cấu đúc sẵn
- Gói và dầm cầu
- Các lỗ rỗng trong bê tông
- Các khe hở hoặc hốc tường

- Đổ vữa để cột và trụ cầu
- Trám lỗ tổ ong trong bê tông



Phạm vi ứng dụng

### Hướng dẫn cách thi công vữa không co ngót Vinkems Hyper Flow Grout

Vinkems Hyper Flow Grout là loại vữa được sản xuất để chống lại sự co giãn của bê tông. Với ưu điểm khả năng hấp thụ lực và triệt tiêu lực, tác động đến công trình giúp công trình thực hiện tốt các công năng cần thiết. Và để thi công sản phẩm được đúng chuẩn cần thực hiện đúng theo các bước sau:

#### Vệ sinh bề mặt

- Bề mặt bê tông phải được làm sạch, đặc chắc bằng cách đục bỏ các mảng bám dính, bụi
- Bề mặt không dính dầu mỡ, các tạp chất
- Các bề mặt kim loại phải không bị rỉ sét, dầu mỡ
- Các chất bôi trơn, chất bảo dưỡng cần được làm sạch bằng dụng cụ cơ khí hoặc phun nước áp lực cao (khoảng 150 bar)
- Làm ẩm (bão hòa) bề mặt bằng nước sạch trước khi rót vữa



### Lắp đặt ván khuôn

- Ván khuôn có thể làm từ gỗ, thép hoặc các vật liệu khác tùy từng trường hợp cụ thể
- Nhưng phải cứng, kín và được giữ thật chắc để tránh bị cong vênh do áp lực vữa rót cho đến khi đông cứng
- Trước khi lắp đặt, nên quét mặt trong ván khuôn chất bôi trơn để tháo dỡ được dễ dàng.
- Làm máng để đổ vữa dọc theo mật độ vữa vào; với chiều cao ít nhất là 200 mm tạo hình phễu để đổ

### Pha trộn

- Đối với mẻ trộn lớn nên trộn bằng máy trộn vữa hoặc máy trộn cưỡng bức
- Khi trộn với mẻ nhỏ dùng máy khoan tay điện có tốc độ chậm (600v/phút) gắn với cần trộn
- Đổ lượng nước định trước vào bồn trộn
- Bột được đổ từ từ vào bồn đồng thời tiến hành khuấy trộn cho tới khi đạt được độ dẻo; lỏng với thời gian trộn ít nhất là 3 phút
- Lượng nước cần thiết để đạt được độ chảy tốt cho thi công là 15% nước trên trọng lượng vữa grout
- Có thể trộn thêm cốt liệu vào vữa khi rót vào các lỗ rỗng lớn
- Nên sử dụng đá mi tốt nhất là sỏi có kích thước < 12 mm với liều lượng 50 – 100% theo trọng lượng Vinkems Hyper Flow Grout để giảm nhiệt phát sinh
- Nên bão hòa cốt liệu (đá, sỏi) bằng nước trước khi trộn
- Khi thêm cốt liệu vào vữa tùy theo kích thước của sỏi hoặc đá mi sẽ ảnh hưởng đến độ chảy; nên tăng cường công tác đầm dùi để đảm bảo độ chảy



**TỔNG KHO CHỐNG THÂM**  
**Hotline: 0908.358.395**

Mặt trước và mặt sau

**Thi công**

- Nhiệt độ thi công tối thiểu là 10°C và tối đa là 40°C
- Độ dày thi công tối thiểu là 10mm.
- Rót vữa sau khi đã trộn kỹ

- Duy trì áp suất để giữ cho dòng chảy được liên tục không bị gián đoạn
- Thi công rót vữa càng nhanh càng tốt (trong vòng 20 – 30 phút sau khi trộn)
- Phải đổ liên tục cho đến khi hoàn tất).
- Khi rót vữa vào các kết cấu, cần tưới nước toàn bộ nhưng không để đọng nước trên các hốc và khuôn đổ
- Giữ cho dòng chảy liên tục
- Đối với các mặt đáy cũng cần bảo hòa nước trước
- Giữ áp suất thủy lực để cho vữa chảy liên tục, dùng dây cáp để đảm bảo các lỗ rỗng được lấp đầy

**Mật độ tiêu thụ:**

Định mức của Vinkems Hyper Flow Grout tùy thuộc vào lượng vữa nguyên hoặc có cốt liệu thêm vào 1 bao 25kg khi pha trộn, có thể tham khảo như sau:

- Không pha cốt liệu : 13.1 Lít vữa
- Thêm 50% cốt liệu : 17.7 Lít vữa
- Thêm 100% cốt liệu : 22.3 Lít vữa

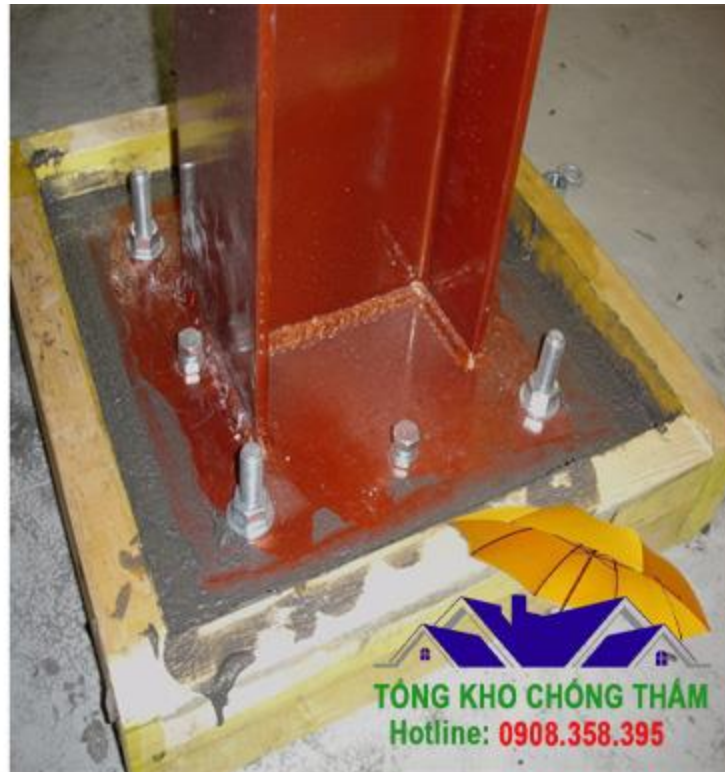
Để được 1m<sup>3</sup> vữa thì cần một lượng bột Vinkems Hyper Flow Grout là 1,900kg (tương đương với 76 bao 25kg)

**Cách bảo dưỡng**

- Bảo dưỡng các bề mặt vữa lộ thiên ngay khi vữa ráo mặt bằng cách giữ ẩm như phủ bao bố ướt
- Có thể dùng các hợp chất bảo dưỡng hiện có để phun bảo dưỡng trực tiếp lên bề mặt Vinkems Hyper Flow Grout

**Vệ sinh sau thi công**

- Rửa sạch các thiết bị và dụng cụ thi công bằng nước ngay sau khi thi công trước khi vật liệu đông kết
- Có thể dùng các dụng cụ cơ khí để làm sạch nếu vật liệu đông kết và bám dính vào dụng cụ thi công



Hiệu quả khi thi công

**Sức khỏe và môi trường**

- Vinkems Hyper Flow Grout không độc nhưng có tính kiềm giống như xi măng
- Khi thi công nên mặc đầy đủ quần áo bảo hộ lao động
- Tránh để vữa dính vào mắt mũi và da
- Không được ăn uống hay hút thuốc khi dùng
- Dùng xong nên xử lý vào đúng nơi quy định của địa phương
- Sau khi làm việc phải vệ sinh cơ thể sạch sẽ.
- Không may dính vào mắt thì hãy rửa với nước sạch
- Hoặc đến gặp bác sĩ nếu có trihứng bất ổn
- Để xa tầm tay của trẻ em
- Sản phẩm không gây cháy nổ