

**Thông tin về màng khò nóng đá Conmik Bitumik**

- Mã sản phẩm: Conmik Bitumik
- Hãng sản xuất: Conmik
- Nhập khẩu: Thổ Nhĩ Kỳ, Ý
- Độ dày: 3mm/3,5mm
- Bề mặt: Mặt đá
- Đóng gói: 10m<sup>2</sup>/cuộn
- Chiều dài cuộn: 10 mét
- Chiều rộng cuộn: 1 mét
- Cách lưu trữ: Ở nơi sạch sẽ, khô ráo và tránh khí hậu ẩm ướt



Màng chống thấm khò nóng đá 3mm/3,5mm – Conmik Bitumik

**Màng khò nóng đá Conmik Bitumik có lợi ích gì ?**

- Conmik Bitumik là màng khò nóng đá chống thấm gốc Bitum
- Có khả năng chịu nhiệt, chống lại tia tử ngoại, tia UV
- Được sản xuất từ hỗn hợp giàu bitum và Atactic Polypropylene



# TỔNG KHO CHỐNG THẨM

Địa chỉ : Số 480 Quang Trung, P. La Khê, Q. Hà Đông, TP Hà Nội

Hotline : **0926.58.4444** Email: [Tongkhochongtham24h@gmail.com](mailto:Tongkhochongtham24h@gmail.com)

---

- Khả năng chống thấm cao, ngay cả với môi trường áp suất hơi nước lớn
- Khả năng chịu tải lớn và độ đàn hồi cao
- Màng có các đặc tính cơ học và độ bền cao
- Chịu môi và cường độ chịu đâm thủng lớn
- Có khả năng chịu xé và chịu kéo rất tốt
- Sự thích ứng tuyệt hảo khi nhiệt độ xuống mức lạnh
- Giá thành ổn định hợp lý, đem lại hiệu quả cao
- Không có chất độc hại, thân thiện với môi trường xung quanh



# TỔNG KHO CHỐNG THÂM

Địa chỉ : Số 480 Quang Trung, P. La Khê, Q. Hà Đông, TP Hà Nội

Hotline : **0926.58.4444** Email: [Tongkhochongtham24h@gmail.com](mailto:Tongkhochongtham24h@gmail.com)

---

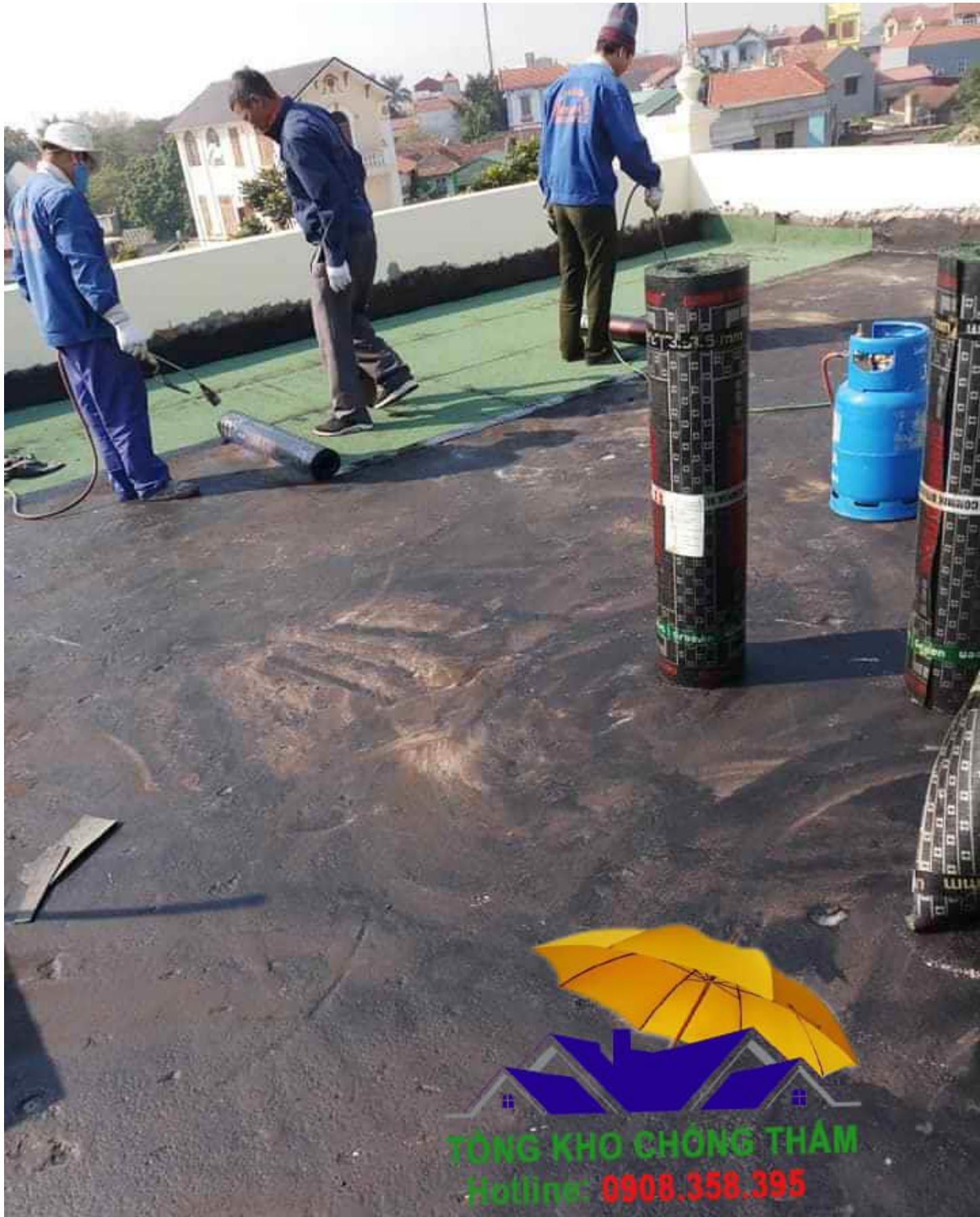


Màng khò nóng Conmik

## Ứng dụng trong màng khò nóng trong công trình

Màng khò nóng đá Conmik Bitumik thường được sử dụng rộng rãi trong các hạng mục chống thấm như:

- Mái nhà, hiên, sân
- Ban công, các vị trí bị trũng
- Các đầu ống, đầu cọc
- Bể bơi và các bể chứa nước
- Cầu và các đường ống, đường hầm
- Các bệ phóng tên lửa và các thêm để máy bay...
- Chống thấm nhà vệ sinh
- Chống thấm bên dưới lòng đất cho các bề mặt bê tông và vữa trát
- Sàn mái, ban công tầng hầm
- Lót đáy hồ chứa nước, chất thải công nghiệp
- Chống thấm trần nhà, dùng màng khò nóng bitum
- Các loại bể chứa nước ngầm, bể bơi



## Phương pháp thi công

### Cách thi công màng khò nóng chống thấm Conmik Bitumik

Khảo sát công trình, dự kiến định lượng, khối lượng vật liệu, mức nhân lực cần thiết.

#### Chuẩn bị bề mặt

- Bề mặt thi công màng khò nóng đá Conmik Bitumik cần được làm sạch cát, bụi, đá, dầu mỡ,..
- Và đặc biệt là không còn các lớp vữa bê tông
- Đục bỏ những phần thừa và trám vá những phần lõm.
- Để bề mặt chống thấm phải bằng phẳng.
- Đây được xem là một bước khá quan trọng, để quyết định hiệu quả của công việc

#### Thi công

Sử dụng sơn lót gốc Bitum để tăng độ bám dính cho tấm trải trước khi dán. Chỉ nên quét một lớp mỏng.

#### Dán màng

- Sử dụng đèn khò gas, khò phần dưới của màng cho đến khi thấy hiện tượng bề mặt bitum bắt đầu chảy mềm
- Lúc này màng sẽ đạt khả năng bám dính tốt nhất, để thi công dán
- Dùng con lăn miết chặt dán đều lên bề mặt

#### Chồng mép

- Trước khi dán chồng mép điều chỉnh màng khò nóng đá Conmik cho chuẩn theo quy trình thi công chi tiết
- Khò cả hai lớp màng trên và dưới tại khu vực chồng mí cho đến khi phần bitum bắt đầu nóng chảy ra thành những dòng có độ bóng
- Dùng bay miết mép để tạo sự liên kết tốt nhất

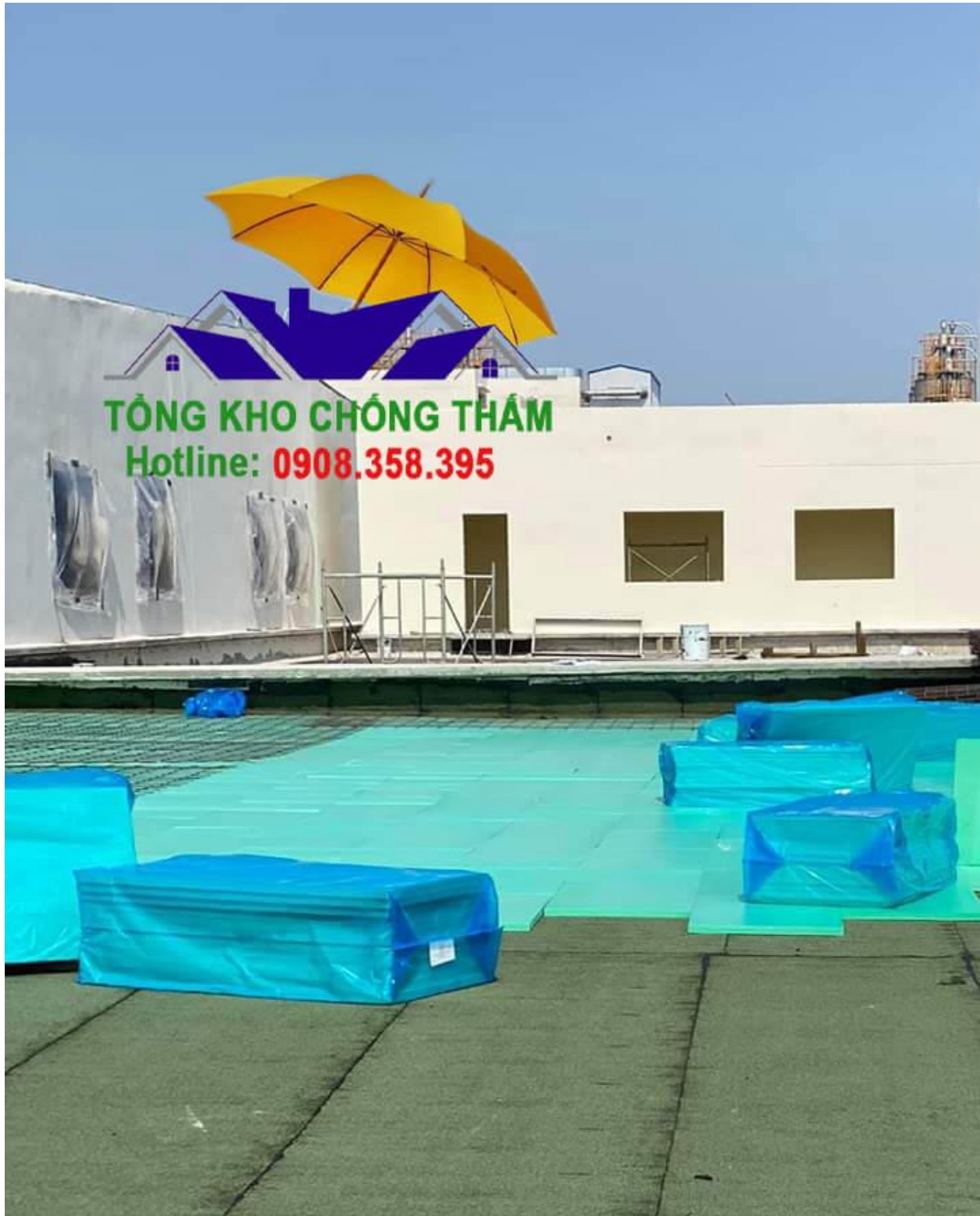


# TỔNG KHO CHỐNG THÂM

Địa chỉ : Số 480 Quang Trung, P. La Khê, Q. Hà Đông, TP Hà Nội

Hotline : **0926.58.4444** Email: [Tongkhochongtham24h@gmail.com](mailto:Tongkhochongtham24h@gmail.com)

---



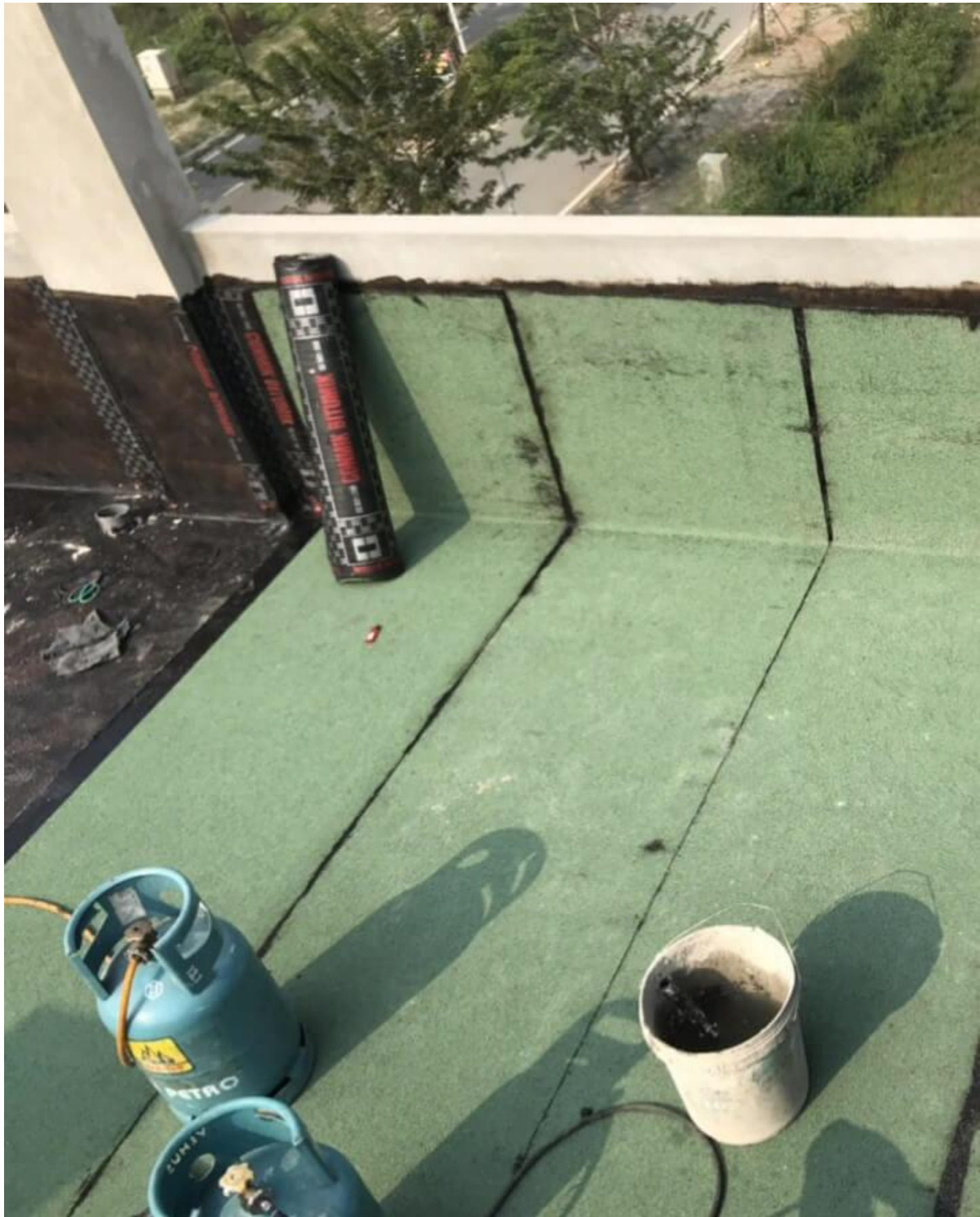
**TỔNG KHO CHỐNG THÂM**  
Hotline: **0908.358.395**

## Hiệu quả khi sử dụng

### *Kiểm tra và nghiệm thu*

- Kiểm tra bằng cách – phần chống thấm sau khi hoàn thành sẽ phải quay lại
- Bơm nước vào đó ít nhất 24h trước khi bàn giao công trình. Để có thể đảm bảo khu vực vừa thi công xong không còn bị thấm nước nữa.
- Sau khi kiểm tra thi công hệ thống màng khò nóng đá. Lập tức phải làm lớp bảo vệ, tránh làm rách, hỏng màng...
- Do vận chuyển dụng cụ, thiết bị, đặt thép,... Nếu để lâu, màng sẽ bị bong rộp khỏi bề mặt dán do sự co giãn dưới tác động thay đổi nhiệt độ
- Nên thi công lớp bảo vệ trong thời gian sớm nhất có thể.







# TỔNG KHO CHỐNG THẨM

Địa chỉ : Số 480 Quang Trung, P. La Khê, Q. Hà Đông, TP Hà Nội

Hotline : **0926.58.4444** Email: [Tongkhochongtham24h@gmail.com](mailto:Tongkhochongtham24h@gmail.com)

---

Lưu ý khi chống thấm