

Mô tả qua về chất trám khe Quicseal 201

- Tên sản phẩm: Chất trám khe Quicseal 201
- Mã sản phẩm: Quicseal 201
- Hãng sản xuất: Quicseal
- Xuất xứ: Singapore
- Loại sản phẩm: PU lưu biến
- Màu sắc: Xám, trắng và đen. Đặc biệt là có màu sắc theo yêu cầu của người dùng
- Đóng gói: 600 ml cho một tuýp.
- Hạn sử dụng: 12 tháng kể từ ngày sản xuất (bao bì nguyên)
- Điều kiện lưu trữ: Để ở nơi sạch sẽ, khô ráo và tránh khu vực ẩm ướt



Quicseal 201 – chất trám khe một thành phần gốc Polyurethane

Thông số kỹ thuật

- Định mức của Quicseal 201: 6 mét / tuýp cho khe 1 x 1 cm
- Độ cứng Shore A: 20
- Nhiệt độ đảm bảo: -20°C đến 80°C
- Đóng rắn ở 23OC 50% RH: 2 mm / 24 giờ
- Khả năng chống thấm: Tuyệt vời
- Chống tia UV: Tuyệt vời
- Mức điều tiết dịch chuyển: 25%

- Sản phẩm tuân thủ đúng theo Din 18540-F và bảng thông số kỹ thuật của Mỹ TT-S-00230C Loại II Class A, ASTM C920 : 2001

Đặc điểm chung của chất trám khe Quicseal 201

Chất trám khe PU Quicseal 201 có những đặc tính cơ bản sau:

- Quicseal 201 có độ đàn hồi thấp, không vỡng, gốc polyurethane
- Chống thấm rất tốt và khả năng chống phong hóa rất cao
- Có thể sơn lại bằng sơn Acrylic phân tán
- Dễ dàng thi công mà không cần trộn
- Không bị chảy dài trên bề mặt thẳng đứng
- Sau khi lưu hóa keo sẽ chịu được sự co giãn liên tục
- Độ bám dính tuyệt vời ngay cả khi không dùng lớp lót
- Sản phẩm dễ dàng sử dụng, giúp thi công nhanh chóng
- Loại keo này giúp giảm thời gian và chi phí thi công
- Thành phần không độc hại, an toàn với con người



Keo trám trét

Ứng dụng của keo trám khe đàn hồi Quicseal 201

Keo trám khe PU QuicSeal 201 dùng cho các mối nối trong xây dựng như:

- Lớp bao che
- Cửa sổ và đường viền của khung cửa
- Trám bê tông đúc sẵn / khe co giãn trong bê tông
- Máng dẫn nước dân dụng
- Mái panen
- Mối nối của gạch, ngói (ron)
- Trám khe giãn nở trong.
- Tường chắn.
- Dùng để trám các khe cửa sổ, cửa trượt, cửa chớp, viền chân tường, khe giữa tường và sàn nhà.



TỔNG KHO CHỐNG THÂM

Địa chỉ : Số 480 Quang Trung, P. La Khê, Q. Hà Đông, TP Hà Nội

Hotline : **0926.58.4444** Email: Tongkhochongtham24h@gmail.com

- Bơm ron cho vách ngăn phòng tắm. ...
- Chống thấm các lỗ đinh ở hệ mái tôn



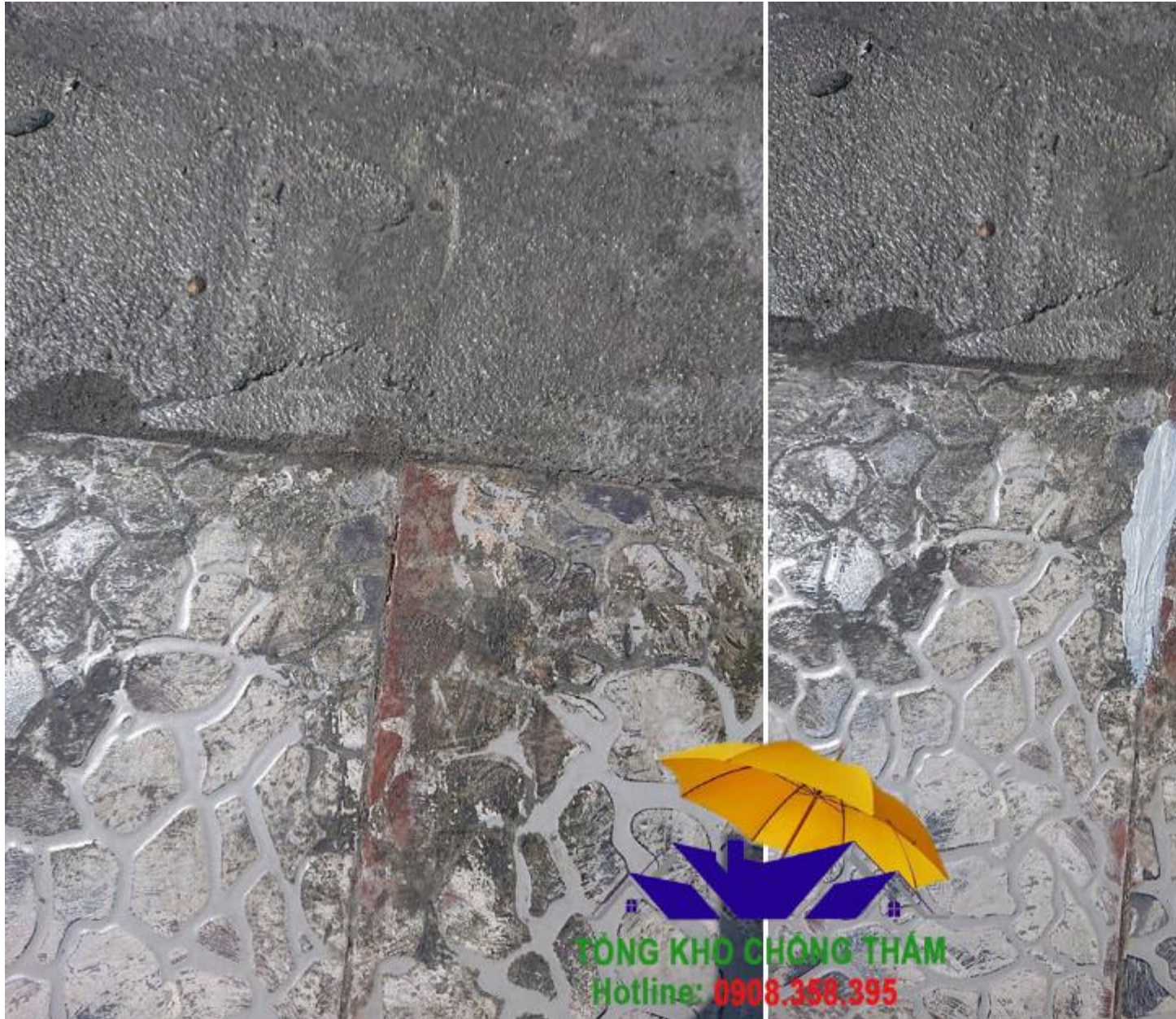
Bơm keo vào khe hở

Quy trình thi công keo trám khe đàn hồi gốc Pu Quicseal 201

Dưới đây là các bước sử dụng keo trám khe đúng chuẩn kỹ thuật

Chuẩn bị bề mặt

- Làm sạch, lau khô và loại bỏ bất kỳ dầu mỡ và các hạt dơ bẩn trên bề mặt cần thi công
- Dùng QUICSEAL 404 BACKER ROD đặt khớp vào độ sâu cần thiết. (hiệu suất tốt nhất khi chiều rộng : chiều sâu là 2 : 1)
- QUICSEAL BACKER ROD thường được sử dụng như một chi tiết tạo kết dính, đảm bảo độ bám dính cao
- Một lựa chọn khác, có thể dùng băng keo chống dính dán bịt đáy khe lên trước khi sử dụng Quicseal 201
- Khuyến cáo nên dùng băng keo bảo vệ bề mặt dán trên cạnh của các mối nối và loại bỏ ngay sau khi thi công



Trước và sau khi sử dụng

Thi công

- Cần dán băng dính hai bên mép khe. Bạn có thể cho một lớp băng keo đủ rộng để có thể dễ dàng vệ sinh khi bơm keo
- Khi thi công cần sử dụng loại súng bơm keo tiêu chuẩn. Nếu dùng lớp lót thì nên quét keo ngay khi lớp lót khô mặt
- Tuy nhiên, nên quét keo trong vòng 3 giờ sau khi quét lớp lót. Nếu như quá 3 giờ thì nên quét lại
- Đặt ống keo trám khe PU Quicseal 201 đã mở vào súng bơm

- Lưu ý là để đầu súng phía trên vật liệu chèn. Sau đó, bơm từ từ và liên tục keo vào khe
- Chú ý đầu vòi bơm cần nằm trong lớp keo không để cho không khí lọt vào
- Bước cuối cùng là xoa bề mặt keo cho láng mịn

An toàn thi công

- Phải mặc đầy đủ quần áo bảo hộ lao động khi thi công
- Hạn chế để dính vào mắt mũi và da
- Không được ăn uống hay hút thuốc khi dùng
- Không được hít mùi bụi bắn quá nhiều
- Dùng xong phải xử lý rác thải ở đúng nơi quy định
- Nếu không may dính vào da bạn cần rửa thật sạch bằng xà phòng và nước
- Hoặc đến gặp bác sĩ nếu có triệu chứng bất ổn
- Để Quicseal 201 tránh xa tầm tay của trẻ em



Quicseal 201